

Система оценивания проверочной работы

Правильный ответ на каждое из заданий 3.1, 5, 6.1 и 6.2 оценивается 1 баллом.

Полный правильный ответ на каждое из заданий 2, 3.2 оценивается 2 баллами. Если в ответе допущена одна ошибка (написана лишняя цифра, или не написана необходимая цифра, или не указано название объекта, изображённого на одной из представленных фотографий), выставляется 1 балл; если допущено две или более ошибки – 0 баллов.

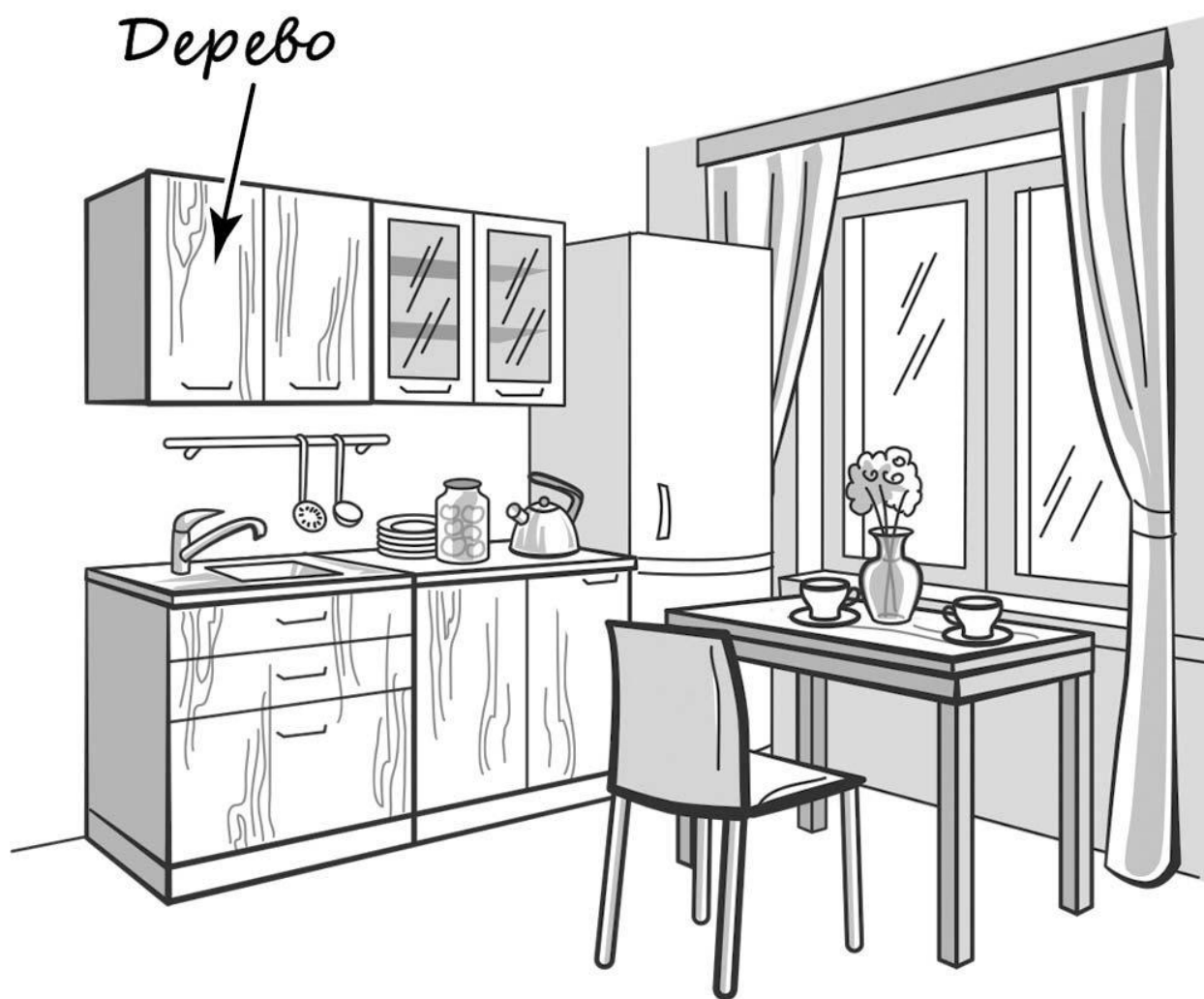
Полный правильный ответ на задание 3.3 оценивается 3 баллами. Если в ответе допущена одна ошибка (в том числе написана лишняя цифра или не написана необходимая цифра), выставляется 2 балла; если допущено две ошибки – 1 балл, более двух ошибок – 0 баллов.

| Номер задания | Правильный ответ |
|---------------|------------------|
| 2 | 23 |
| 5 | 32 |

Указания к оцениванию ответов на задания 1, 3, 4, 6-10**1**

Рассмотри рисунок, на котором изображена кухня. Кухонная полка изготовлена из дерева. Она отмечена на рисунке стрелкой с соответствующей надписью.

Покажи на рисунке стрелкой любой предмет (любую деталь) из металла и любой предмет (любую деталь) из стекла. Подпиши название соответствующего материала рядом с каждой стрелкой.



| Содержание верного ответа и указания к оцениванию | Баллы |
|---|-------|
| <p data-bbox="199 280 813 313">Один из возможных вариантов ответа</p>  <p data-bbox="199 1108 1332 1243">В качестве правильного ответа должно быть засчитано указание на рисунке любых других предметов (деталей), если они могут быть сделаны из соответствующих материалов. При оценивании засчитывается только указание предмета (детали) с подписью соответствующего материала, из которого предмет (деталь) сделан(а)</p> | |
| Правильно указано по одному предмету (одной детали) из каждого материала с соответствующими подписями | 2 |
| Правильно указан(ы) предмет(ы) (деталь(-и)) только из одного материала с соответствующей подписью, предметы (детали) из другого материала указаны неверно или не указаны | 1 |
| Не указано верно ни одного предмета (одной детали) | 0 |
| <i>Максимальный балл</i> | 2 |

3) Рассмотрни карту. На ней буквами А и Б отмечены две природные зоны.



3.1. Запиши название каждой природной зоны в отведённое для этого поле.

Название природной зоны (А): _____
 Название природной зоны (Б): _____

3.2. На следующей странице представлены фотографии северного оленя, ягеля, ящерицы и черепахи. Запиши название каждого из этих животных и растения рядом с номером фотографии, на которой оно изображено.

1) _____ 2) _____
 3) _____ 4) _____

3.3. Какие из этих животных обитают и какое растение произрастает в естественной среде (не в зоопарке и не в ботаническом саду) на территории природной зоны А, а какие – природной зоны Б? Запиши **номера** фотографий с изображением этих животных и растения в таблицу под соответствующими буквами.

Ответ:

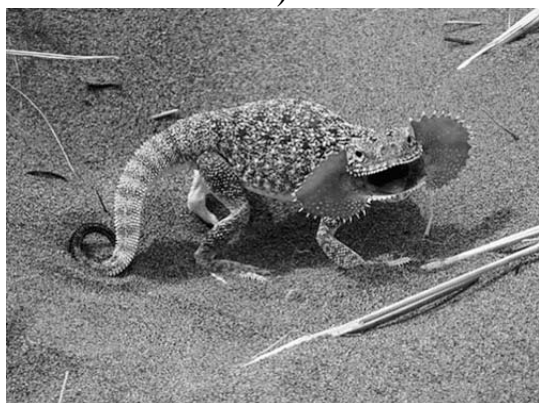
| | | |
|---------------------|---|---|
| Природная зона | А | Б |
| Животные и растение | | |



1)



2)



3)

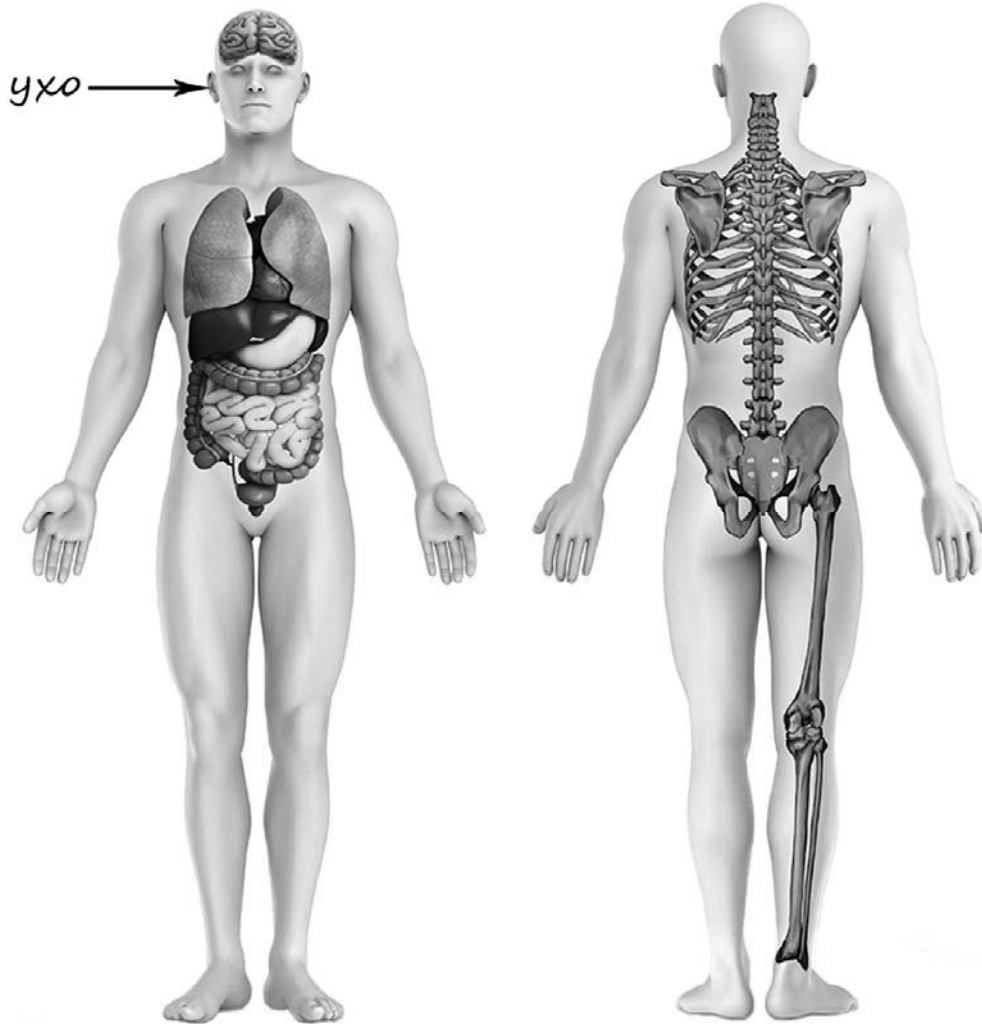


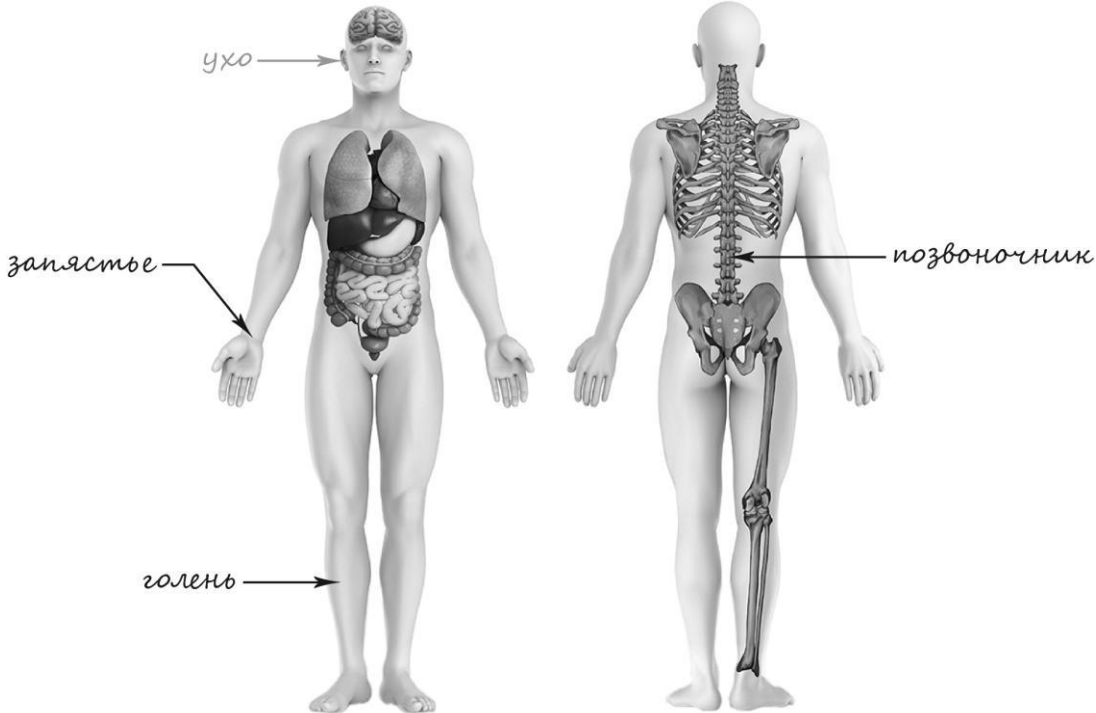
4)

| | |
|-----|---|
| 3.1 | А – тундра; Б – пустыня |
| 3.2 | 1) черепаха; 2) северный олень; 3) ящерица; 4) ягель |
| 3.3 | А (тундра) – 24 или 42; Б (пустыня) – 13 или 31 |

4

Рассмотри изображение человека. Покажи стрелками и подпиши *запястье*, *голень* и *позвоночник* человека так, как показано на примере.



| Содержание верного ответа и указания к оцениванию | Баллы |
|---|-------|
|  <p data-bbox="199 1057 1300 1220"><i>При оценивании засчитывается только указание части тела (органа) с соответствующей подписью. Для парных частей (органов) достаточно указать только одну из этих частей (органов)</i></p> | |
| Правильно указаны две части тела и орган с соответствующими подписями | 2 |
| Правильно указаны только одна любая часть тела и орган с соответствующими подписями. ИЛИ Правильно указаны только любые две части тела с соответствующими подписями | 1 |
| Правильно указана только одна любая часть тела (орган) с соответствующей подписью. ИЛИ Части тела и орган указаны неправильно. ИЛИ Части тела и орган отмечены стрелками, но не подписаны. ИЛИ Части тела и орган не указаны | 0 |
| <i>Максимальный балл</i> | 2 |

6

При засушивании фруктов влага из них испаряется и фрукты теряют вес. Мария решила провести опыт с засушиванием яблок. Она взяла несколько яблок, нарезала их кусочками одинаковой толщины и разделила получившиеся кусочки на две одинаковые по весу части. Каждую часть Мария разложила на отдельном подносе и поставила подносы рядом друг с другом на стол в углу комнаты. Она регулярно переворачивала кусочки яблок на обоих подносах. Первый поднос Мария ежедневно переносила на подоконник, освещённый солнцем, на несколько часов, а второй всё время оставался на столе.

6.1. Сравни условия засушивания яблок на разных подносах в описанном опыте. Подчеркни в каждой строке одно из выделенных слов.

Исходный вес яблок на первом и втором подносах:

одинаковый / различный

Толщина кусочков яблок на первом и втором подносах:

одинаковая / различная

Условия по температуре для первого и второго подносов:

одинаковые / различные

6.2. Какие измерения и сравнения в ходе этого опыта нужно проводить Марии, чтобы определить, как влияет температура окружающего воздуха на скорость засушивания яблок?

Ответ: _____

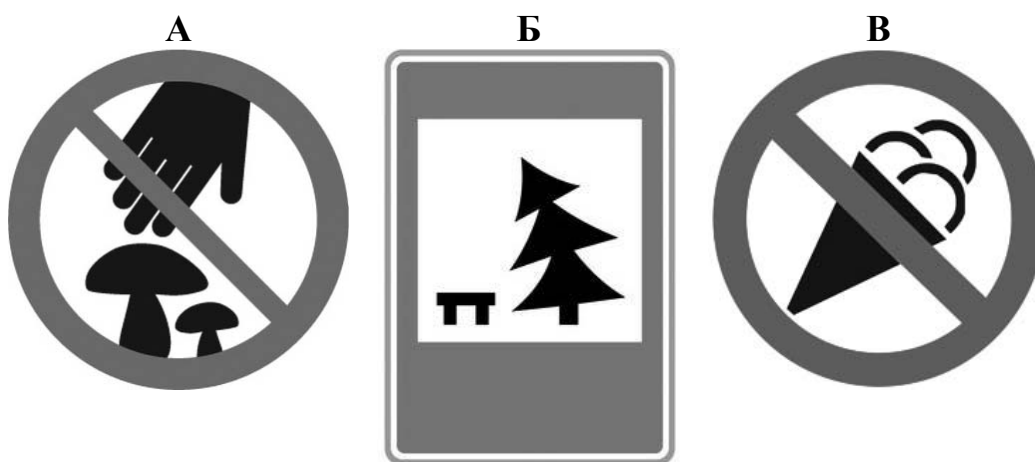
6.3. Если бы Мария захотела выяснить, влияет ли толщина кусочков на скорость засушивания яблок, с помощью какого опыта она могла бы это сделать? Опиши этот опыт.

| | |
|-----|--|
| 6.1 | Исходный вес яблок на первом и втором подносах одинаковый . Толщина кусочков яблок на первом и втором подносах одинаковая . Условия по температуре для первого и второго подносов различные . |
| 6.2 | Необходимо взвешивать яблоки на первом и втором подносах и сравнивать полученные величины. (<i>Может быть дана иная формулировка ответа, не искажающая его смысла.</i>) |

6.3.

| Содержание верного ответа и указания к оцениванию | Баллы |
|---|-------|
| В ответе может быть дано такое <u>описание опыта</u> . Нужно взять несколько одинаковых яблок, разделить их на равные по весу части, одну часть порезать на тонкие кусочки, другую – на толстые. Затем положить обе части на разные подносы и поставить подносы рядом друг с другом в сухом месте. После взвешивать яблоки на каждом подносе и сравнивать полученные величины. Может быть дано иное, близкое по смыслу описание опыта | |
| В описании опыта верно отражены: – различия в условиях засушивания яблок (кусочки яблок разной толщины); – сходства в условиях засушивания яблок: одинаковое по весу количество одинаковых яблок и одинаковые внешние условия засушивания, например оба подноса стояли в комнате | 2 |
| В описании опыта верно отражены только различия в условиях засушивания яблок (кусочки яблок разной толщины) | 1 |
| В описании опыта не отражены / неверно отражены различия в условиях засушивания яблок (кусочки яблок разной толщины). ИЛИ Описание опыта не приведено | 0 |
| <i>Максимальный балл</i> | 2 |

7) Рассмотрите знаки, изображённые на рисунках, и ответьте на вопросы.



7.1. Какой из этих знаков можно встретить на шоссе?

Ответ.

Какое правило отражает этот знак?

Ответ: _____

7.2. Какие правила отражают два других знака? Запиши ответы в таблицу.

| ЗНАК | ПРАВИЛО |
|--------------------------|---------|
| <input type="checkbox"/> | |
| <input type="checkbox"/> | |

7.1. Какой из этих знаков можно встретить на шоссе?

Какое правило отражает этот знак?

| Содержание верного ответа и указания к оцениванию | Баллы |
|---|--------------|
| Правильный ответ должен содержать следующие <u>элементы</u> : 1) <u>указание знака</u> : Б 2) <u>правило</u> : Здесь находится площадка для отдыха водителей. Правило может быть приведено в иной, близкой по смыслу формулировке. <i>В качестве верного ответа может быть принята не только строгая формулировка правила, но и любое объяснение, свидетельствующее о том, что обучающийся понимает соответствующее правило</i> | |
| Верно указан знак, сформулировано правило | 1 |
| Верно указан знак, правило не сформулировано / сформулировано неверно. ИЛИ Знак не указан независимо от формулировки правила. ИЛИ Ответ неверный | 0 |
| <i>Максимальный балл</i> | <i>1</i> |

7.2. Какие правила отражают два других знака? Запиши ответы в таблицу.

| Содержание верного ответа и указания к оцениванию | Баллы |
|---|--------------|
| Правильный ответ должен содержать заполненную таблицу с указанием <u>знаков и правил</u> , которые отражает каждый знак. А – Сбор грибов запрещён. В – Вход с мороженым запрещён. Правила могут быть приведены в иных, близких по смыслу формулировках. <i>В качестве верного ответа могут быть приняты не только строгие формулировки правил, но и любые объяснения, свидетельствующие о том, что обучающийся понимает соответствующие правила</i> | |
| Верно указаны два знака, сформулированы два правила | 2 |
| Верно указано два знака, сформулировано только одно любое правило. ИЛИ Верно указан только один знак, сформулировано правило, которое он отражает | 1 |
| Не сформулировано верно ни одного правила независимо от указания знаков. ИЛИ Ответ неверный | 0 |
| <i>Максимальный балл</i> | <i>2</i> |

8

На фотографиях изображены предметы, с которыми работают представители определённых профессий.

Выбери одну из фотографий и запиши букву, под которой она приведена. Представители какой профессии работают с изображённым(-и) на выбранной фотографии предметом(-ами)? Если ты знаешь много профессий, представители которых работают с выбранным(-и) тобой предметом(-ами), назови любую из них. Какую работу выполняют люди этой профессии? Чем работа людей этой профессии полезна обществу?

А)



Б)



В)



Выбранная фотография:

| Критерии и указания к оцениванию | | Баллы |
|---|---|--------------|
| К1 | Определение профессии | 1 |
| | Правильно определена профессия (выбранное обучающимся изображение связано с названной им профессией). <i>При оценивании как правильный ответ засчитываются допустимые названия любого уровня конкретизации (например, рабочий, строитель, маляр)</i> | 1 |
| | Профессия не определена в явном виде / определена неправильно | 0 |
| | <i>Если профессия в явном виде не определена / определена неправильно и по критерию К1 выставлен 0 баллов, то по всем остальным позициям оценивания выставляется 0 баллов</i> | |
| К2 | Пояснение характера работы <i>(При оценивании объём пояснения не учитывается; краткое пояснение, правильное по существу, может быть оценено максимальным баллом по данному критерию.)</i> | 1 |
| | Правильно пояснено, какую работу выполняют представители выбранной профессии | 1 |
| | Пояснение о том, какую работу выполняют представители выбранной профессии, отсутствует. ИЛИ Ответ неправильный | 0 |
| К3 | Объяснение пользы для общества <i>(При оценивании в качестве правильного может быть принято объяснение любого объёма. Главное – конкретизация объяснения применительно к выбранной профессии.)</i> | 1 |
| | Дано уместное объяснение того, чем работа людей выбранной профессии полезна обществу | 1 |
| | Приведены рассуждения общего характера, не связанные с общественной значимостью конкретной профессии. ИЛИ Ответ неправильный | 0 |
| <i>Максимальный балл</i> | | 3 |

9

Каждый год в День смеха 1 апреля Сергей и Илья устраивают весёлые представления, в которых принимают участие все их одноклассники.

Обведи эту дату в календаре.

2020

| Январь | | | | | | | Февраль | | | | | | | Март | | | | | | | Апрель | | | | | | |
|--------|----|----|----|----|----|----|---------|----|----|----|----|----|----|------|----|----|----|----|----|----|--------|----|----|----|----|----|----|
| ПН | ВТ | СР | ЧТ | ПТ | СБ | ВС | ПН | ВТ | СР | ЧТ | ПТ | СБ | ВС | ПН | ВТ | СР | ЧТ | ПТ | СБ | ВС | ПН | ВТ | СР | ЧТ | ПТ | СБ | ВС |
| | | 1 | 2 | 3 | 4 | 5 | | | | | | 1 | 2 | | | | | | | 1 | | | 1 | 2 | 3 | 4 | 5 |
| 6 | 7 | 8 | 9 | 10 | 11 | 12 | 3 | 4 | 5 | 6 | 7 | 8 | 9 | 2 | 3 | 4 | 5 | 6 | 7 | 8 | 6 | 7 | 8 | 9 | 10 | 11 | 12 |
| 13 | 14 | 15 | 16 | 17 | 18 | 19 | 10 | 11 | 12 | 13 | 14 | 15 | 16 | 9 | 10 | 11 | 12 | 13 | 14 | 15 | 13 | 14 | 15 | 16 | 17 | 18 | 19 |
| 20 | 21 | 22 | 23 | 24 | 25 | 26 | 17 | 18 | 19 | 20 | 21 | 22 | 23 | 16 | 17 | 18 | 19 | 20 | 21 | 22 | 20 | 21 | 22 | 23 | 24 | 25 | 26 |
| 27 | 28 | 29 | 30 | 31 | | | 24 | 25 | 26 | 27 | 28 | 29 | 23 | 24 | 25 | 26 | 27 | 28 | 29 | 27 | 28 | 29 | 30 | | | | |
| | | | | | | | | | | | | | | 30 | 31 | | | | | | | | | | | | |

| Май | | | | | | | Июнь | | | | | | | Июль | | | | | | | Август | | | | | | |
|-----|----|----|----|----|----|----|------|----|----|----|----|----|----|------|----|----|----|----|----|----|--------|----|----|----|----|----|----|
| ПН | ВТ | СР | ЧТ | ПТ | СБ | ВС | ПН | ВТ | СР | ЧТ | ПТ | СБ | ВС | ПН | ВТ | СР | ЧТ | ПТ | СБ | ВС | ПН | ВТ | СР | ЧТ | ПТ | СБ | ВС |
| | | | | 1 | 2 | 3 | 1 | 2 | 3 | 4 | 5 | 6 | 7 | | | 1 | 2 | 3 | 4 | 5 | | | | | 1 | 2 | |
| 4 | 5 | 6 | 7 | 8 | 9 | 10 | 8 | 9 | 10 | 11 | 12 | 13 | 14 | 6 | 7 | 8 | 9 | 10 | 11 | 12 | 3 | 4 | 5 | 6 | 7 | 8 | 9 |
| 11 | 12 | 13 | 14 | 15 | 16 | 17 | 15 | 16 | 17 | 18 | 19 | 20 | 21 | 13 | 14 | 15 | 16 | 17 | 18 | 19 | 10 | 11 | 12 | 13 | 14 | 15 | 16 |
| 18 | 19 | 20 | 21 | 22 | 23 | 24 | 22 | 23 | 24 | 25 | 26 | 27 | 28 | 20 | 21 | 22 | 23 | 24 | 25 | 26 | 17 | 18 | 19 | 20 | 21 | 22 | 23 |
| 25 | 26 | 27 | 28 | 29 | 30 | 31 | 29 | 30 | | | | | | 27 | 28 | 29 | 30 | 31 | | | 24 | 25 | 26 | 27 | 28 | 29 | 30 |
| | | | | | | | | | | | | | | | | | | | | | 31 | | | | | | |

| Сентябрь | | | | | | | Октябрь | | | | | | | Ноябрь | | | | | | | Декабрь | | | | | | | | |
|----------|----|----|----|----|----|----|---------|----|----|----|----|----|----|--------|----|----|----|----|----|----|---------|----|----|----|----|----|----|---|---|
| ПН | ВТ | СР | ЧТ | ПТ | СБ | ВС | ПН | ВТ | СР | ЧТ | ПТ | СБ | ВС | ПН | ВТ | СР | ЧТ | ПТ | СБ | ВС | ПН | ВТ | СР | ЧТ | ПТ | СБ | ВС | | |
| | | 1 | 2 | 3 | 4 | 5 | 6 | | | | 1 | 2 | 3 | 4 | | | | | | | 1 | | | 1 | 2 | 3 | 4 | 5 | 6 |
| 7 | 8 | 9 | 10 | 11 | 12 | 13 | 5 | 6 | 7 | 8 | 9 | 10 | 11 | 2 | 3 | 4 | 5 | 6 | 7 | 8 | 7 | 8 | 9 | 10 | 11 | 12 | 13 | | |
| 14 | 15 | 16 | 17 | 18 | 19 | 20 | 12 | 13 | 14 | 15 | 16 | 17 | 18 | 9 | 10 | 11 | 12 | 13 | 14 | 15 | 14 | 15 | 16 | 17 | 18 | 19 | 20 | | |
| 21 | 22 | 23 | 24 | 25 | 26 | 27 | 19 | 20 | 21 | 22 | 23 | 24 | 25 | 16 | 17 | 18 | 19 | 20 | 21 | 22 | 21 | 22 | 23 | 24 | 25 | 26 | 27 | | |
| 28 | 29 | 30 | | | | | 26 | 27 | 28 | 29 | 30 | 31 | 23 | 24 | 25 | 26 | 27 | 28 | 29 | 28 | 29 | 30 | 31 | | | | | | |
| | | | | | | | | | | | | | | 30 | | | | | | | | | | | | | | | |

Запиши, на какой день недели приходится эта дата в 2020 году.

Ответ: _____

Как ты думаешь, почему людям приятно общаться с весёлым человеком? (Напиши ответ объёмом до пяти предложений.)

| Указания по оцениванию | Баллы |
|---|----------|
| Отметка даты в календаре | |
| Дата в календаре отмечена верно | 1 |
| Дата в календаре отмечена неверно / не отмечена | 0 |
| Запись дня недели | |
| День недели записан верно: среда | 1 |
| День недели записан неверно / не записан | 0 |
| Ответ на вопрос | |
| Дан уместный ответ на вопрос, в котором в общей форме или на примере(-ах) приведена хотя бы одна причина / приведено хотя бы одно обоснование | 1 |
| В ответе наряду с верными имеются ошибочные суждения или рассуждения общего характера. ИЛИ Ответ не относится к заданию | 0 |
| <i>Максимальный балл</i> | <i>3</i> |

10

10.1. Запиши название региона: республики, или области, или края, или автономного округа, в котором ты живёшь.

Ответ: _____

Как называется главный город твоего региона?

Ответ: _____

10.2. Какая река или какое озеро, побережье какого моря или какие горы есть в твоём регионе?

Ответ: _____

Какие известные люди живут или жили в твоём регионе (укажи не менее двух известных людей)? Напиши об одном из известных твоих земляков. Чем он прославил свой регион?

10.1.

| Указания к оцениванию | | Баллы |
|--|--|--------------|
| Правильно указаны название региона и его главный город <i>(принимается указание крупного города, находящегося в регионе)</i> | | 2 |
| Правильно указано только название региона. ИЛИ Правильно указан только главный город региона <i>(принимается указание крупного города, находящегося в регионе)</i> | | 1 |
| Ответ неправильный | | 0 |
| <i>Максимальный балл</i> | | 2 |

10.2.

| Критерии и указания к оцениванию | | Баллы |
|---|---|--------------|
| К1 | Указание реки / озера / моря / гор | 1 |
| | Правильно указаны горы / река / озеро / море, побережье которого есть в регионе | 1 |
| | Горы / река / озеро / море, побережье которого есть в регионе, не указаны или указаны неправильно | 0 |
| К2 | Указание известных людей – жителей региона | 1 |
| | Известные люди названы правильно | 1 |
| | Известные люди не названы или названы неправильно | 0 |
| К3 | Рассказ об известном земляке | 2 |
| | Рассказ наряду с описанием заслуг известного земляка содержит краткие биографические сведения о нём. Фактических ошибок нет | 2 |
| | Рассказ наряду с описанием заслуг известного земляка содержит краткие биографические сведения о нём. Допущены фактические ошибки. ИЛИ Рассказ содержит только указание заслуг известного земляка | 1 |
| | Приведены рассуждения общего характера, не соответствующие требованию задания. ИЛИ Ответ неправильный | 0 |
| | <i>Максимальный балл</i> | 4 |

Система оценивания выполнения всей работы

Максимальный балл за выполнение работы – 32.

Рекомендации по переводу первичных баллов в отметки по пятибалльной шкале

| Отметка по пятибалльной шкале | «2» | «3» | «4» | «5» |
|--------------------------------------|------------|------------|------------|------------|
| Первичные баллы | 0–7 | 8–17 | 18–26 | 27–32 |