

Система оценивания проверочной работы

Правильный ответ на каждое из заданий 3.1, 5, 6.1 и 6.2 оценивается 1 баллом.

Полный правильный ответ на каждое из заданий 2, 3.2 оценивается 2 баллами. Если в ответе допущена одна ошибка (написана лишняя цифра, или не написана необходимая цифра, или не указано название объекта, изображённого на одной из представленных фотографий), выставляется 1 балл; если допущено две или более ошибки – 0 баллов.

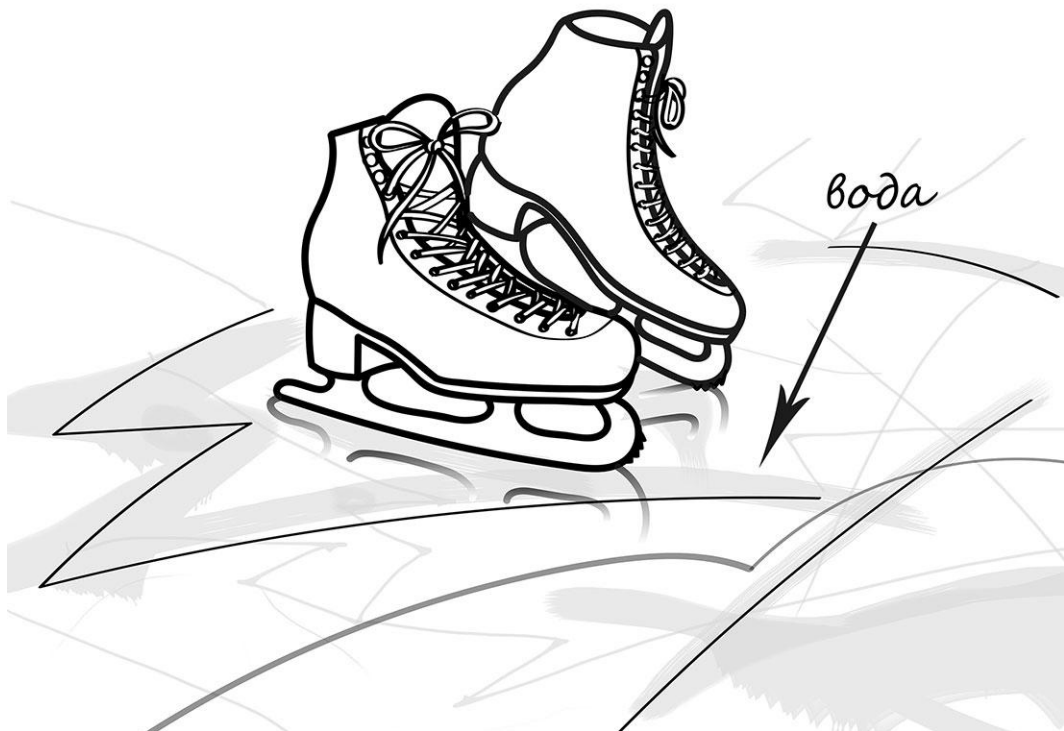
Полный правильный ответ на задание 3.3 оценивается 3 баллами. Если в ответе допущена одна ошибка (в том числе написана лишняя цифра или не написана необходимая цифра), выставляется 2 балла; если допущено две ошибки – 1 балл, более двух ошибок – 0 баллов.

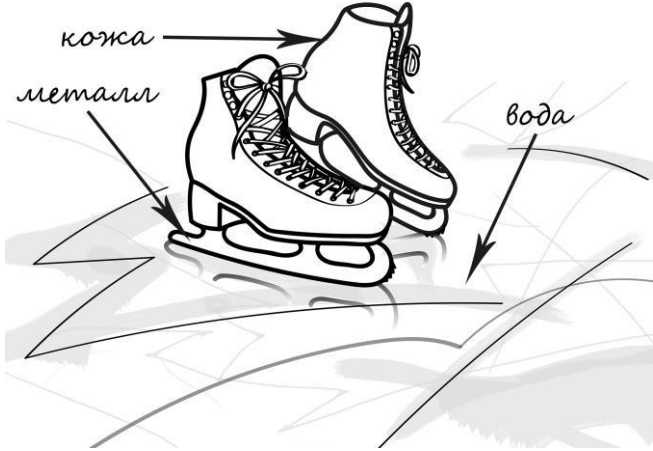
Номер задания	Правильный ответ
2	34
5	32

Указания к оцениванию ответов на задания 1, 3, 4, 6-10**1**

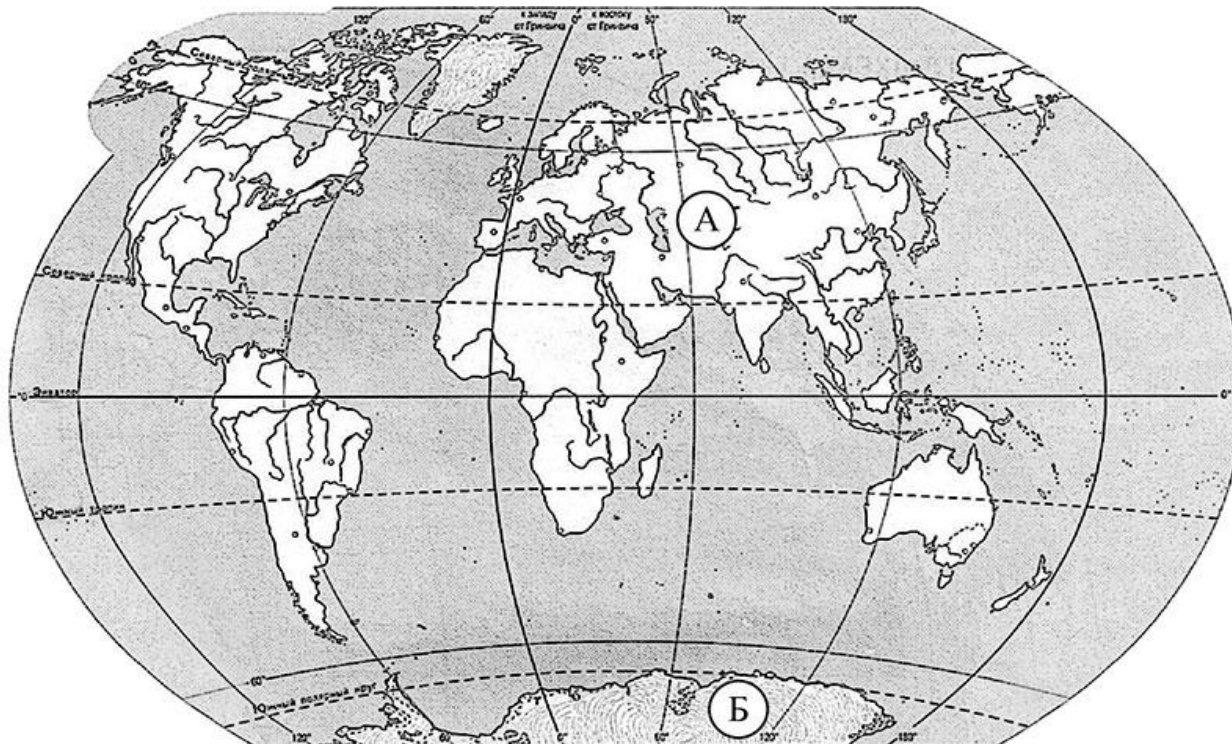
Рассмотри рисунок, на котором изображены коньки на льду. Лёд может быть изготовлен из воды. Он отмечен на рисунке стрелкой с соответствующей надписью.

Покажи на рисунке стрелкой любой предмет (любую деталь) из металла и любой предмет (любую деталь) из кожи. Подпиши название соответствующего материала рядом с каждой стрелкой.



Содержание верного ответа и указания к оцениванию	Баллы
<p>Один из возможных вариантов ответа:</p>  <p>В качестве правильного ответа должно быть засчитано указание на рисунке любых других предметов (деталей), если они могут быть сделаны из соответствующих материалов. <i>При оценивании засчитывается только указание предмета (детали) с подписью соответствующего материала, из которого предмет (деталь) сделан(-а)</i></p>	
Правильно указано по одному предмету (одной детали) из каждого материала с соответствующими подписями	2
Правильно указан(-ы) предмет(-ы) (деталь(-и)) только из одного материала с соответствующей подписью, предметы (детали) из второго материала указаны неверно или не указаны	1
Не указано верно ни одного предмета (одной детали)	0
<i>Максимальный балл</i>	2

3) Рассмотрни карту мира. На ней буквами А и Б отмечены два материка.



3.1. Запиши название каждого материка в отведённое для этого поле.

Название материка (А):

Название материка (Б):



3.2. На следующей странице представлены фотографии *императорского пингвина, морского леопарда, рыси* и *большой панды*. Запиши название каждого из этих животных рядом с номером фотографии, на которой оно изображено.

1) _____ 2) _____

3) _____ 4) _____



3.3. Какие из этих животных обитают в естественной среде (не в зоопарке) на материке А, а какие – на материке Б? Запиши в таблицу **номера** фотографий с изображением этих животных.

Ответ:

Материк	А	Б
Животные		





1)



2)



3)

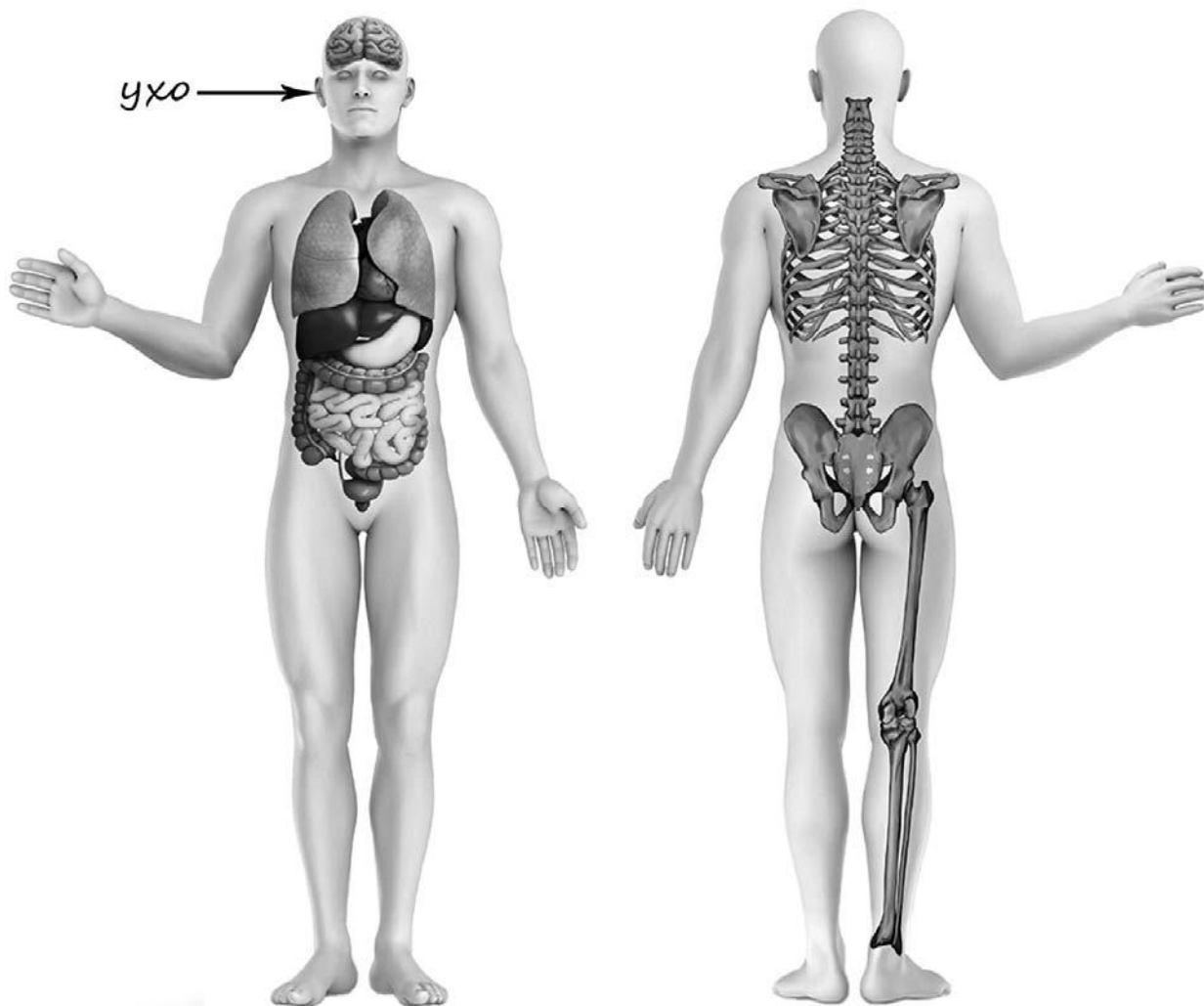


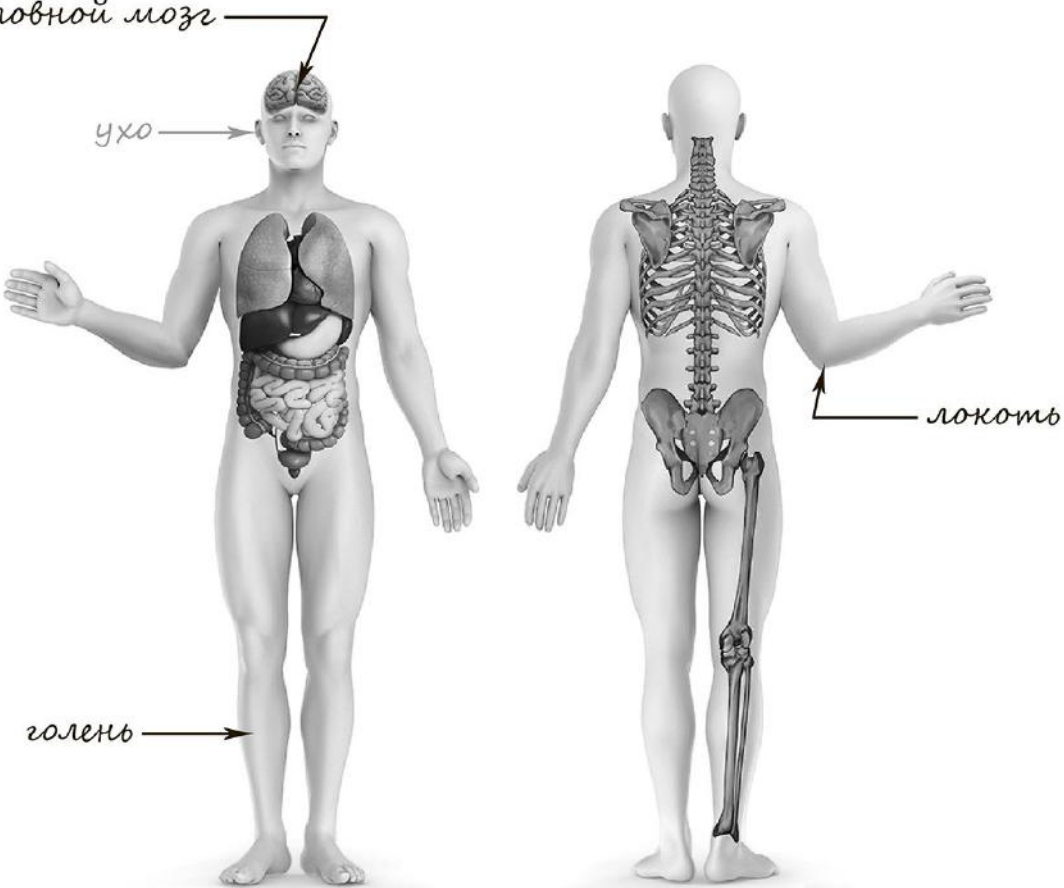
4)

3.1	А – Евразия; Б – Антарктида
3.2	1) большая панда; 2) морской леопард; 3) рысь; 4) императорский пингвин
3.3	А (Евразия) – 13 или 31; Б (Антарктида) – 24 или 42

4

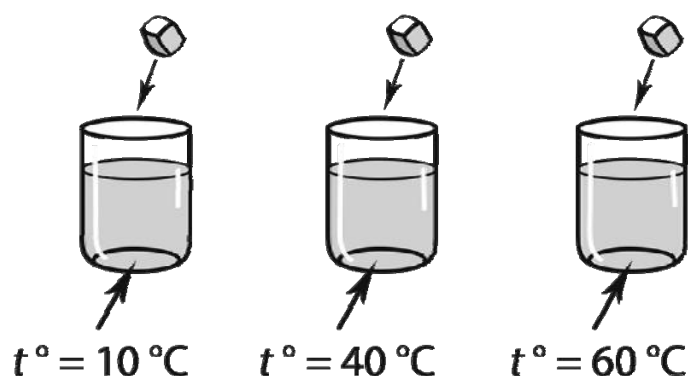
Рассмотри изображение человека. Покажи стрелками и подпиши *голень*, *локоть* и *головной мозг* человека так, как показано на примере.



Содержание верного ответа и указания к оцениванию	Баллы
 <p>При оценивании засчитывается только указание части тела (органа) с соответствующей подписью. Для парных частей тела (органов) достаточно указать только одну из этих частей тела (органов)</p>	
Правильно указаны две части тела и орган / два органа и часть тела с соответствующими подписями	2
Правильно указаны две части тела / два органа с соответствующими подписями	1
Правильно указана только одна любая часть тела / только один любой орган с соответствующей подписью. ИЛИ Части (часть) тела и органы (орган) указаны неправильно. ИЛИ Части (часть) тела и органы (орган) отмечены стрелками, но не подписаны. ИЛИ Части (часть) тела и органы (орган) не указаны	0
<i>Максимальный балл</i>	2

6

Виктор проводил наблюдения за растворением веществ в воде. Чтобы выяснить, влияет ли температура воды на скорость растворения сахара, он поставил рядом три одинаковых стакана с водой разной температуры. В первом стакане температура воды была $10\text{ }^{\circ}\text{C}$; во втором – $40\text{ }^{\circ}\text{C}$; в третьем – $60\text{ }^{\circ}\text{C}$. В каждый из стаканов Виктор опустил по одному одинаковому кусочку сахара и стал наблюдать за их растворением.



6.1. Сравни условия растворения сахара в стаканах в описанном эксперименте. Подчеркни в каждой строке одно из выделенных слов.

Температура жидкости в стаканах:

одинаковая / различная

Количество сахара в стаканах:

одинаковое / различное

6.2. Какие измерения и сравнения нужно провести Виктору, чтобы определить, влияет ли температура на скорость растворения сахара?

Ответ: _____

6.3. Если бы Виктор захотел выяснить, зависит ли скорость растворения сахара от количества сахара в стакане, с помощью какого эксперимента он мог бы это сделать? Опиши этот эксперимент.

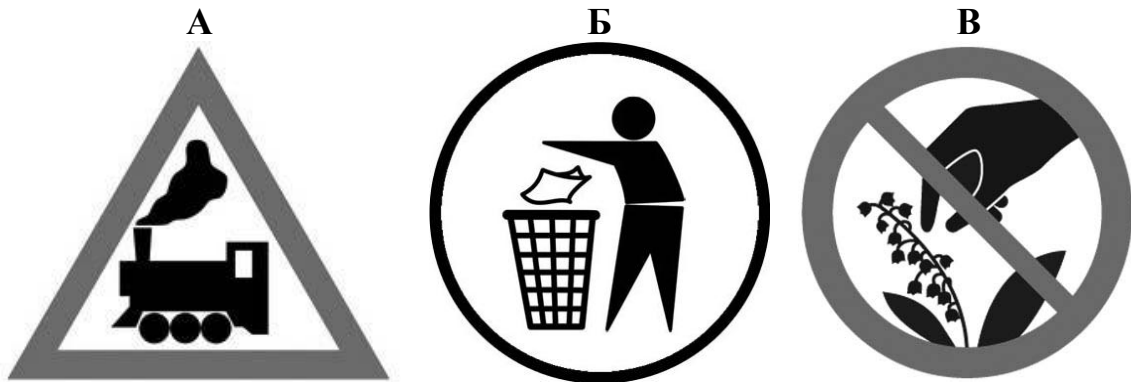
6.1	Температура жидкости различная, количество сахара одинаковое
6.2	Необходимо измерять время, за которое кусочек сахара растворится в каждом из стаканов, и сравнить результаты. <i>(Может быть дана иная формулировка ответа, не искажающая его смысла.)</i>

6.3

Содержание верного ответа и указания к оцениванию	Баллы
В ответе может быть дано такое <u>описание эксперимента</u> : взять прозрачные стаканы одинакового объёма, налить одинаковое количество воды одинаковой температуры. В один стакан положить один кусочек сахара; в другой – два; в третий – три. Наблюдать, как быстро растворится сахар в каждом из стаканов. Может быть дано иное, близкое по смыслу описание эксперимента	
В описании эксперимента верно отражены: – различия в условиях (в стаканах разное количество кусочков сахара); – сходства в условиях по количеству воды, температуре и объёму стаканов	2
В описании эксперимента верно отражены только различия (в стаканах разное количество кусочков сахара)	1
В описании эксперимента не отражены / неверно отражены различия в условиях (в стаканах разное количество кусочков сахара). ИЛИ Описание эксперимента не приведено	0
<i>Максимальный балл</i>	2

7

Рассмотри знаки, изображённые на рисунках, и ответь на вопросы.



7.1. Какой из этих знаков можно встретить возле торгового центра?

Ответ.

Какое правило отражает этот знак?

Ответ: _____

7.2. Какие правила отражают два других знака? Запиши ответы в таблицу.

ЗНАК	ПРАВИЛО

7.1. Какой из этих знаков можно встретить возле торгового центра?
Какое правило отражает этот знак?

Содержание верного ответа и указания к оцениванию	Баллы
Правильный ответ должен содержать следующие <u>элементы</u> : 1) <u>указание знака</u> : Б 2) <u>правило</u> : Следует соблюдать чистоту, бросать мусор только в урну. Правило может быть приведено в иной, близкой по смыслу формулировке. <i>В качестве верного ответа может быть принята не только строгая формулировка правила, но и любое объяснение, свидетельствующее о том, что обучающийся понимает соответствующее правило</i>	
Верно указан знак, сформулировано правило	1
Верно указан знак, правило не сформулировано / сформулировано неверно. ИЛИ Знак не указан независимо от формулировки правила. ИЛИ Ответ неверный	0
<i>Максимальный балл</i>	<i>1</i>

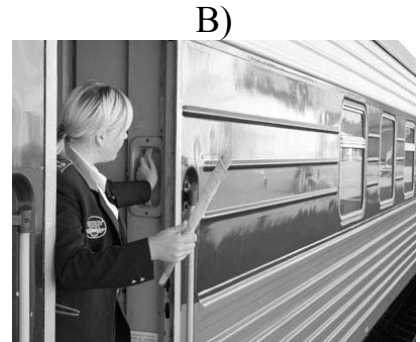
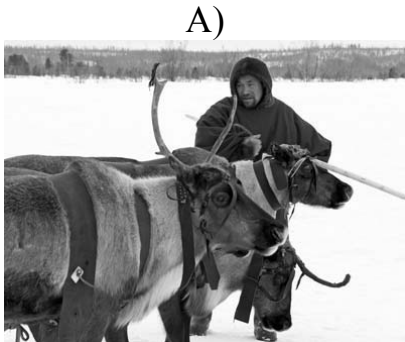
7.2. Какие правила отражают два других знака? Запиши ответы в таблицу.

Содержание верного ответа и указания к оцениванию	Баллы
Правильный ответ должен содержать заполненную таблицу с указанием <u>знаков и правил</u> , которые отражает каждый знак. А – Внимание! Впереди железнодорожный переезд без шлагбаума. В – Запрещается рвать цветы. Правила могут быть приведены в иных, близких по смыслу формулировках. <i>В качестве верного ответа могут быть приняты не только строгие формулировки правил, но и любые объяснения, свидетельствующие о том, что обучающийся понимает соответствующие правила</i>	
Верно указаны два знака, сформулированы два правила	2
Верно указано два знака, сформулировано только одно любое правило. ИЛИ Верно указан только один знак, сформулировано правило, которое он отражает	1
Не сформулировано верно ни одного правила независимо от указания знаков. ИЛИ Ответ неверный	0
<i>Максимальный балл</i>	<i>2</i>

8

На фотографиях изображены люди разных профессий за работой. Выбери ОДНУ из фотографий и запиши букву, под которой она приведена.

Представитель какой профессии изображён на выбранной фотографии? Какую работу выполняют люди этой профессии? Чем работа людей этой профессии полезна обществу?



Выбранная фотография:

Критерии и указания к оцениванию		Баллы
К1	Определение профессии	1
	Правильно определена профессия. <i>При оценивании в качестве правильного ответа засчитываются допустимые названия любого уровня конкретизации (например, рабочий, строитель, маляр)</i>	1
	Профессия не определена в явном виде / определена неправильно	0
	<i>Если профессия в явном виде не определена / определена неправильно и по критерию К1 выставлен 0 баллов, то по всем остальным позициям оценивания выставляется 0 баллов</i>	
К2	Пояснение характера работы <i>При оценивании объём пояснения не учитывается; краткое пояснение, правильное по существу, может быть оценено максимальным баллом по данному критерию</i>	1
	Правильно пояснено, какую работу выполняют представители выбранной профессии	1
	Пояснение о том, какую работу выполняют представители выбранной профессии, отсутствует. ИЛИ Ответ неправильный	0
К3	Объяснение пользы для общества <i>При оценивании в качестве правильного может быть принято объяснение в любом объёме. Главное – конкретизация объяснения применительно к выбранной профессии</i>	1
	Дано уместное объяснение того, чем работа людей выбранной профессии полезна обществу	1
	Приведены рассуждения общего характера, не связанные с общественной значимостью конкретной профессии. ИЛИ Ответ неправильный	0
<i>Максимальный балл</i>		3

9

12 июня в нашей стране отмечается День России.

Обведи эту дату в календаре.

2020

Январь						
ПН	ВТ	СР	ЧТ	ПТ	СБ	ВС
		1	2	3	4	5
6	7	8	9	10	11	12
13	14	15	16	17	18	19
20	21	22	23	24	25	26
27	28	29	30	31		

Февраль						
ПН	ВТ	СР	ЧТ	ПТ	СБ	ВС
					1	2
3	4	5	6	7	8	9
10	11	12	13	14	15	16
17	18	19	20	21	22	23
24	25	26	27	28	29	

Март						
ПН	ВТ	СР	ЧТ	ПТ	СБ	ВС
						1
2	3	4	5	6	7	8
9	10	11	12	13	14	15
16	17	18	19	20	21	22
23	24	25	26	27	28	29
30	31					

Апрель						
ПН	ВТ	СР	ЧТ	ПТ	СБ	ВС
		1	2	3	4	5
6	7	8	9	10	11	12
13	14	15	16	17	18	19
20	21	22	23	24	25	26
27	28	29	30			

Май						
ПН	ВТ	СР	ЧТ	ПТ	СБ	ВС
				1	2	3
4	5	6	7	8	9	10
11	12	13	14	15	16	17
18	19	20	21	22	23	24
25	26	27	28	29	30	31

Июнь						
ПН	ВТ	СР	ЧТ	ПТ	СБ	ВС
1	2	3	4	5	6	7
8	9	10	11	12	13	14
15	16	17	18	19	20	21
22	23	24	25	26	27	28
29	30					

Июль						
ПН	ВТ	СР	ЧТ	ПТ	СБ	ВС
		1	2	3	4	5
6	7	8	9	10	11	12
13	14	15	16	17	18	19
20	21	22	23	24	25	26
27	28	29	30	31		

Август						
ПН	ВТ	СР	ЧТ	ПТ	СБ	ВС
					1	2
3	4	5	6	7	8	9
10	11	12	13	14	15	16
17	18	19	20	21	22	23
24	25	26	27	28	29	30
						31

Сентябрь						
ПН	ВТ	СР	ЧТ	ПТ	СБ	ВС
		1	2	3	4	5
6	7	8	9	10	11	12
13	14	15	16	17	18	19
20	21	22	23	24	25	26
27	28	29	30			

Октябрь						
ПН	ВТ	СР	ЧТ	ПТ	СБ	ВС
			1	2	3	4
5	6	7	8	9	10	11
12	13	14	15	16	17	18
19	20	21	22	23	24	25
26	27	28	29	30	31	

Ноябрь						
ПН	ВТ	СР	ЧТ	ПТ	СБ	ВС
						1
2	3	4	5	6	7	8
9	10	11	12	13	14	15
16	17	18	19	20	21	22
23	24	25	26	27	28	29
30						

Декабрь						
ПН	ВТ	СР	ЧТ	ПТ	СБ	ВС
		1	2	3	4	5
6	7	8	9	10	11	12
13	14	15	16	17	18	19
20	21	22	23	24	25	26
27	28	29	30	31		

Запиши, на какой день недели приходится эта дата в 2020 году.

Ответ: _____

Известно, что чувство гордости за свою Родину объединяет людей. Как ты думаешь, какие достижения нашей страны или события могут вызвать это чувство? (Напиши ответ объёмом до пяти предложений.)

Указания по оцениванию	Баллы
Отметка даты в календаре	
Дата в календаре отмечена верно	1
Дата в календаре отмечена неверно / не отмечена	0
Запись дня недели	
День недели записан верно: пятница	1
День недели записан неверно / не записан	0
Ответ на вопрос	
Дан уместный ответ на вопрос, в котором в общей форме или на примере(-ах) показано хотя бы одно достижение / приведено хотя бы одно событие	1
В ответе наряду с верными имеются ошибочные суждения или рассуждения общего характера. ИЛИ Ответ не относится к заданию	0
<i>Максимальный балл</i>	<i>3</i>

10

10.1. Запиши название региона: республики, или области, или края, или автономного округа, в котором ты живёшь.

Ответ: _____

Как называется главный город твоего региона?

Ответ: _____

10.2. Чем наиболее известен твой регион?

Ответ: _____

Какие звери встречаются в природе твоего региона (укажи не менее трёх зверей)? Опиши одного из этих зверей. Чем питается этот зверь?

10.1.

Указания к оцениванию		Баллы
Правильно указаны название региона и его главный город <i>(принимается указание крупного города, находящегося в регионе)</i>		2
Правильно указано только название региона. ИЛИ Правильно указан только главный город региона <i>(принимается указание крупного города, находящегося в регионе)</i>		1
Ответ неправильный		0
<i>Максимальный балл</i>		2

10.2.

Критерии и указания к оцениванию		Баллы
К1	Указание того, чем наиболее известен регион	1
	Правильно указано, чем наиболее известен регион (например, что это столица / культурная столица / город воинской славы / знаменитый курорт / крупный порт)	1
	Не указано, чем наиболее известен регион	0
К2	Названия зверей, которые встречаются в природе региона	1
	Правильно названо не менее трёх зверей	1
	Правильно названы только один-два зверя. ИЛИ Не названо правильно ни одного зверя	0
К3	Рассказ об одном из зверей	2
	Рассказ содержит корректное описание зверя и указание на то, чем он питается	2
	Рассказ содержит только корректное описание зверя. ИЛИ Рассказ содержит описание зверя и указание на то, чем он питается. В рассказе допущены фактические ошибки, существенно не искажающие его смысла. ИЛИ Приведена только информация о том, чем зверь питается	1
	Приведены рассуждения общего характера, не соответствующие требованию задания. ИЛИ Ответ неправильный	0
<i>Максимальный балл</i>		4

Система оценивания выполнения всей работы

Максимальный балл за выполнение работы – 32.

Рекомендации по переводу первичных баллов в отметки по пятибалльной шкале

Отметка по пятибалльной шкале	«2»	«3»	«4»	«5»
Первичные баллы	0–7	8–17	18–26	27–32