

**Проверочная работа  
по предмету «ОКРУЖАЮЩИЙ МИР»**

**5 класс (по программе начальной школы)**

**Вариант 1**

**Инструкция по выполнению работы**

На выполнение работы по предмету «Окружающий мир» даётся 45 минут. Работа состоит из двух частей и включает в себя 10 заданий.

Ответы на задания запиши в поле ответа в тексте работы.

При выполнении работы не разрешается пользоваться учебником, рабочими тетрадями и другим справочным материалом.

Советуем выполнять задания в том порядке, в котором они даны. Для экономии времени пропускай задание, которое не удаётся выполнить сразу, и переходи к следующему. Постарайся выполнить как можно больше заданий.

***Желаем успеха!***

## Часть 1

1

Рассмотри рисунок, на котором изображена беседка в саду. Кадка на клумбе может быть изготовлена из дерева. Она отмечена на рисунке стрелкой с соответствующей надписью.

Покажи на рисунке стрелкой любой предмет (любую деталь) из камня и любой предмет (любую деталь) из ткани. Подпиши название соответствующего материала рядом с каждой стрелкой.



2 На интернет-сайтах погоды можно встретить подобные таблицы. Внимательно изучи прогноз погоды на трое суток.

	Воскресенье, 31 декабря				Понедельник, 1 января				Вторник, 2 января			
	Ночь	Утро	День	Вечер	Ночь	Утро	День	Вечер	Ночь	Утро	День	Вечер
Облачность и атмосферные осадки												
Температура воздуха, °С	-15	-14	-8	-12	-18	-16	-14	-16	-20	-18	-17	-19
Ветер												
	С	СВ	В	В	В	В	В	В	В	СЗ	С	С
Влажность воздуха, %	75	73	73	73	69	70	68	74	65	70	71	76

Выбери верные утверждения об ожидаемой погоде на эти трое суток и запиши в строку ответа их номера.

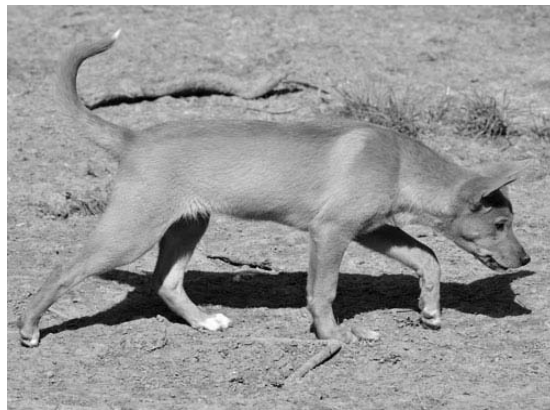
- 1) В воскресенье днём ожидается снег.
- 2) Наиболее холодным из трёх суток будет понедельник.
- 3) В понедельник ожидается восточный ветер.
- 4) На протяжении трёх суток влажность воздуха будет постепенно снижаться.

Ответ: \_\_\_\_\_





1)



2)

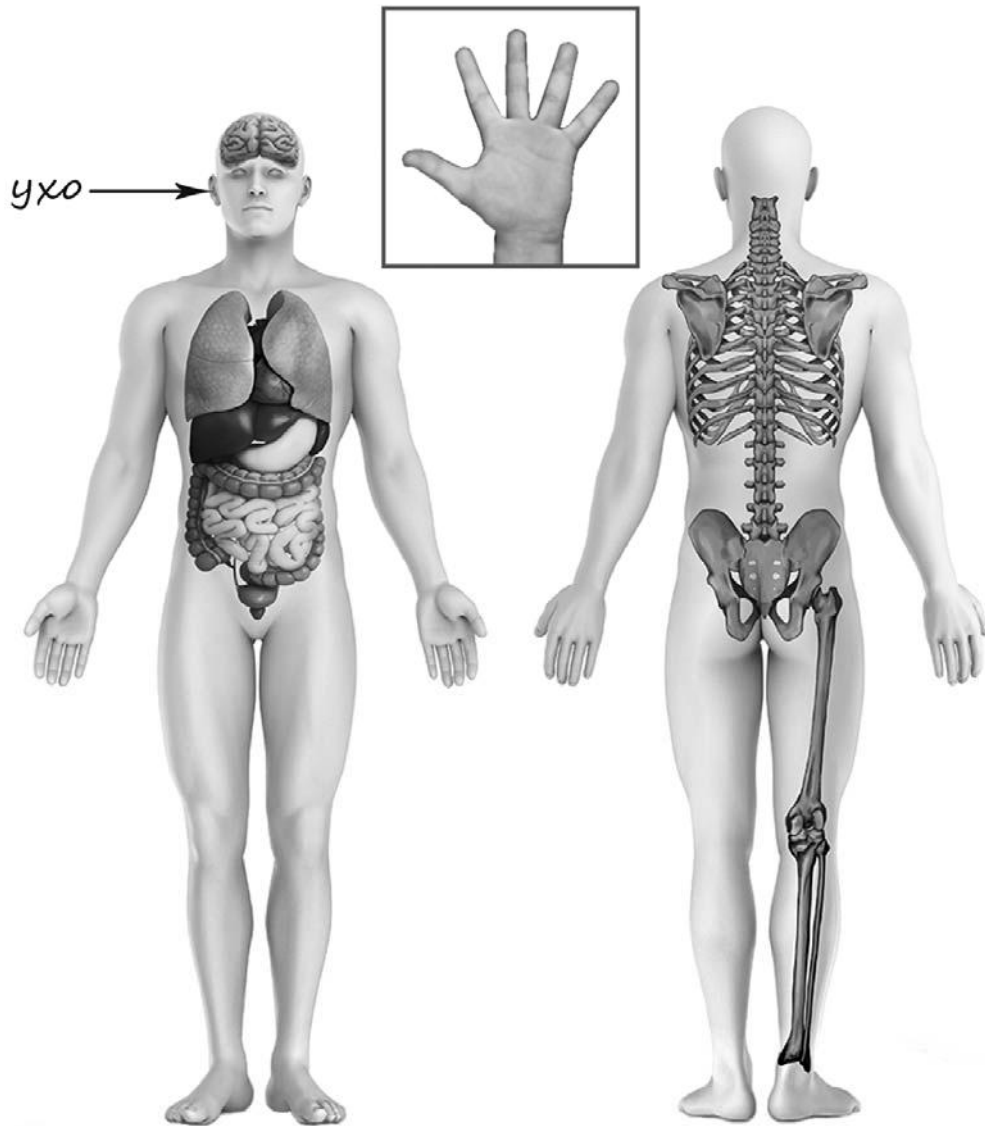


3)



4)

4) Рассмотрите изображение человека. Покажите стрелками и подпишите *лодыжку*, *лопатку* и *большой палец руки* человека так, как показано на примере.



5

Если правильно подобрать к началу каждой фразы из первого столбца продолжение фразы из второго столбца, то получится правило, помогающее человеку сохранить здоровье и жизнь. Составь два правила из приведённых частей фраз: для этого к каждой позиции первого столбца подбери соответствующую позицию из второго столбца.

**Начало фразы****Продолжение фразы**

- |  |  |
|--|--|
| <p>А) Чтобы не потеряться и не заблудиться в лесу,</p> <p>Б) Чтобы не получить удар током,</p> | <p>1) не трогай руками электрические розетки.</p> <p>2) надень непромокаемую обувь.</p> <p>3) не ходи туда без сопровождения взрослых.</p> |
|--|--|

Запиши в таблицу выбранные цифры под соответствующими буквами.

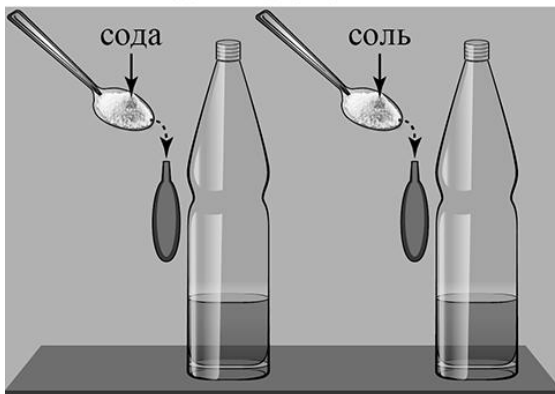
□ Ответ:

Начало фразы	А	Б
Продолжение фразы		

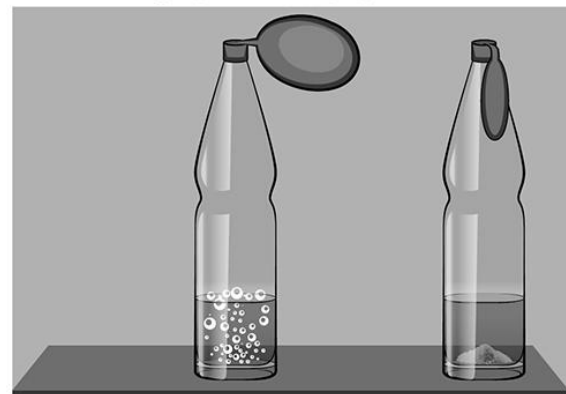
6

Вадим проводил опыты по изучению взаимодействия различных веществ. Для одного из опытов он подготовил две одинаковые прозрачные бутылки и два воздушных шарика, развёл в стакане с водой немного лимонной кислоты и вылил по полстакана полученного раствора в каждую бутылку. Затем Вадим с помощью воронки насыпал в один воздушный шарик столовую ложку соли, а в другой шарик – столько же пищевой соды. После этого он плотно надел шарики на горлышки каждой из бутылок с раствором и поднял их так, чтобы соль и сода высыпались из шариков в бутылки. В бутылке, на которую Вадим надел шарик с пищевой содой, появились пузыри, и шарик на бутылке начал надуваться, а в бутылке, в которую высыпалась соль, никакой заметной реакции не произошло.

Начало опыта



Окончание опыта



6.1. Сравни условия в описанном опыте. Подчеркни в каждой строке одно из выделенных слов.

Исходный состав раствора в бутылках:

**одинаковый / различный**

Вещества, добавленные в бутылки с раствором:

**одинаковые / различные**

Количество веществ, добавленных в бутылки с раствором:

**одинаковое / различное**

6.2. По результатам опыта сделай вывод, почему в бутылке с содой появились пузыри, и шарик на бутылке стал надуваться?

Ответ: \_\_\_\_\_

6.3. Если бы Вадим захотел выяснить, влияет ли количество соды на взаимодействие её с лимонной кислотой, с помощью какого опыта он смог бы это сделать? Опиши этот опыт.

Ответ: \_\_\_\_\_

---



---



---



---



---



---

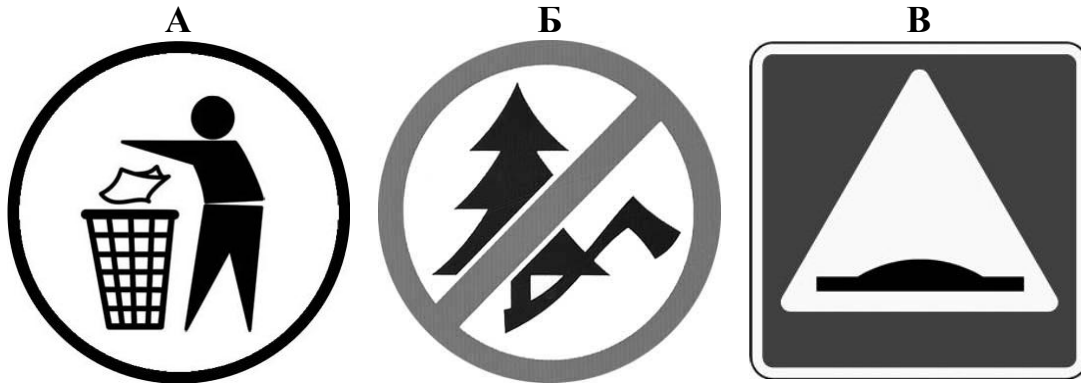


**Часть 2**

*При выполнении заданий 7–10 последовательно отвечай на каждый из представленных вопросов. Ответы записывай чётко и разборчиво, соблюдая нормы речи.*

7

Рассмотри знаки, изображённые на рисунках, и ответь на вопросы.



7.1. Какой из этих знаков относится к правилам дорожного движения?

Ответ.

Какое правило отражает этот знак?

Ответ: \_\_\_\_\_  
\_\_\_\_\_

7.2. Какие правила отражают два других знака? Запиши ответы в таблицу.

ЗНАК	ПРАВИЛО

8

На фотографиях изображены предметы, с которыми работают представители определённых профессий.

Выбери одну из фотографий и запиши букву, под которой она приведена. Представители какой профессии работают с изображённым(-и) на выбранной фотографии предметом(-ами)? Если ты знаешь много профессий, представители которых работают с выбранным(-и) тобой предметом(-ами), назови любую из них. Какую работу выполняют люди этой профессии? Чем работа людей этой профессии полезна обществу?

А)



Б)



В)



Выбранная фотография:

Ответ: \_\_\_\_\_

\_\_\_\_\_

\_\_\_\_\_

\_\_\_\_\_

\_\_\_\_\_

\_\_\_\_\_

\_\_\_\_\_

9 14 марта во многих странах мира отмечают Международный день рек.

## 2020

Январь							Февраль							Март							Апрель						
ПН	ВТ	СР	ЧТ	ПТ	СБ	ВС	ПН	ВТ	СР	ЧТ	ПТ	СБ	ВС	ПН	ВТ	СР	ЧТ	ПТ	СБ	ВС	ПН	ВТ	СР	ЧТ	ПТ	СБ	ВС
		1	2	3	4	5						1	2							1			1	2	3	4	5
6	7	8	9	10	11	12	3	4	5	6	7	8	9	2	3	4	5	6	7	8	6	7	8	9	10	11	12
13	14	15	16	17	18	19	10	11	12	13	14	15	16	9	10	11	12	13	14	15	13	14	15	16	17	18	19
20	21	22	23	24	25	26	17	18	19	20	21	22	23	16	17	18	19	20	21	22	20	21	22	23	24	25	26
27	28	29	30	31			24	25	26	27	28	29	23	24	25	26	27	28	29	27	28	29	30				
														30	31												

Май							Июнь							Июль							Август						
ПН	ВТ	СР	ЧТ	ПТ	СБ	ВС	ПН	ВТ	СР	ЧТ	ПТ	СБ	ВС	ПН	ВТ	СР	ЧТ	ПТ	СБ	ВС	ПН	ВТ	СР	ЧТ	ПТ	СБ	ВС
				1	2	3	1	2	3	4	5	6	7			1	2	3	4	5						1	2
4	5	6	7	8	9	10	8	9	10	11	12	13	14	6	7	8	9	10	11	12	3	4	5	6	7	8	9
11	12	13	14	15	16	17	15	16	17	18	19	20	21	13	14	15	16	17	18	19	10	11	12	13	14	15	16
18	19	20	21	22	23	24	22	23	24	25	26	27	28	20	21	22	23	24	25	26	17	18	19	20	21	22	23
25	26	27	28	29	30	31	29	30						27	28	29	30	31	24	25	26	27	28	29	30		
																					31						

Сентябрь							Октябрь							Ноябрь							Декабрь								
ПН	ВТ	СР	ЧТ	ПТ	СБ	ВС	ПН	ВТ	СР	ЧТ	ПТ	СБ	ВС	ПН	ВТ	СР	ЧТ	ПТ	СБ	ВС	ПН	ВТ	СР	ЧТ	ПТ	СБ	ВС		
		1	2	3	4	5	6				1	2	3	4							1			1	2	3	4	5	6
7	8	9	10	11	12	13	5	6	7	8	9	10	11	2	3	4	5	6	7	8	7	8	9	10	11	12	13		
14	15	16	17	18	19	20	12	13	14	15	16	17	18	9	10	11	12	13	14	15	14	15	16	17	18	19	20		
21	22	23	24	25	26	27	19	20	21	22	23	24	25	16	17	18	19	20	21	22	21	22	23	24	25	26	27		
28	29	30					26	27	28	29	30	31	23	24	25	26	27	28	29	28	29	30	31						
														30															

Обведи эту дату в календаре.

Запиши, на какой день недели приходится эта дата в 2020 году.

Ответ: \_\_\_\_\_

Какую роль играют реки в жизни человека? Как ты думаешь, почему необходимо беречь воду? (Напиши ответ объемом до пяти предложений.)

Ответ: \_\_\_\_\_

\_\_\_\_\_

\_\_\_\_\_

\_\_\_\_\_

\_\_\_\_\_

\_\_\_\_\_

\_\_\_\_\_

10

10.1. Запиши название региона: республики, или области, или края, или автономного округа, в котором ты живёшь.

Ответ: \_\_\_\_\_

Как называется главный город твоего региона?

Ответ: \_\_\_\_\_

10.2. В какой природной зоне расположен твой регион?

Ответ: \_\_\_\_\_

\_\_\_\_\_

Какие музеи находятся в твоём регионе (укажи не менее двух музеев)? Напиши о своём посещении одного из этих музеев (какие экспонаты там представлены, что тебя больше всего заинтересовало, что понравилось).

Ответ: \_\_\_\_\_

\_\_\_\_\_

\_\_\_\_\_

\_\_\_\_\_

\_\_\_\_\_

\_\_\_\_\_

\_\_\_\_\_

\_\_\_\_\_