

### Система оценивания проверочной работы

Правильный ответ на каждое из заданий 3.1, 5, 6.1 и 6.2 оценивается 1 баллом.

Полный правильный ответ на каждое из заданий 2, 3.2 оценивается 2 баллами. Если в ответе допущена одна ошибка (написана лишняя цифра, или не написана необходимая цифра, или не указано название объекта, изображённого на одной из представленных фотографий), выставляется 1 балл; если допущено две или более ошибки – 0 баллов.

Полный правильный ответ на задание 3.3 оценивается 3 баллами. Если в ответе допущена одна ошибка (в том числе написана лишняя цифра или не написана необходимая цифра), выставляется 2 балла; если допущено две ошибки – 1 балл, более двух ошибок – 0 баллов.

Номер задания	Правильный ответ
2	12
5	13

**Указания к оцениванию ответов на задания 1, 3, 4, 6-10****1**

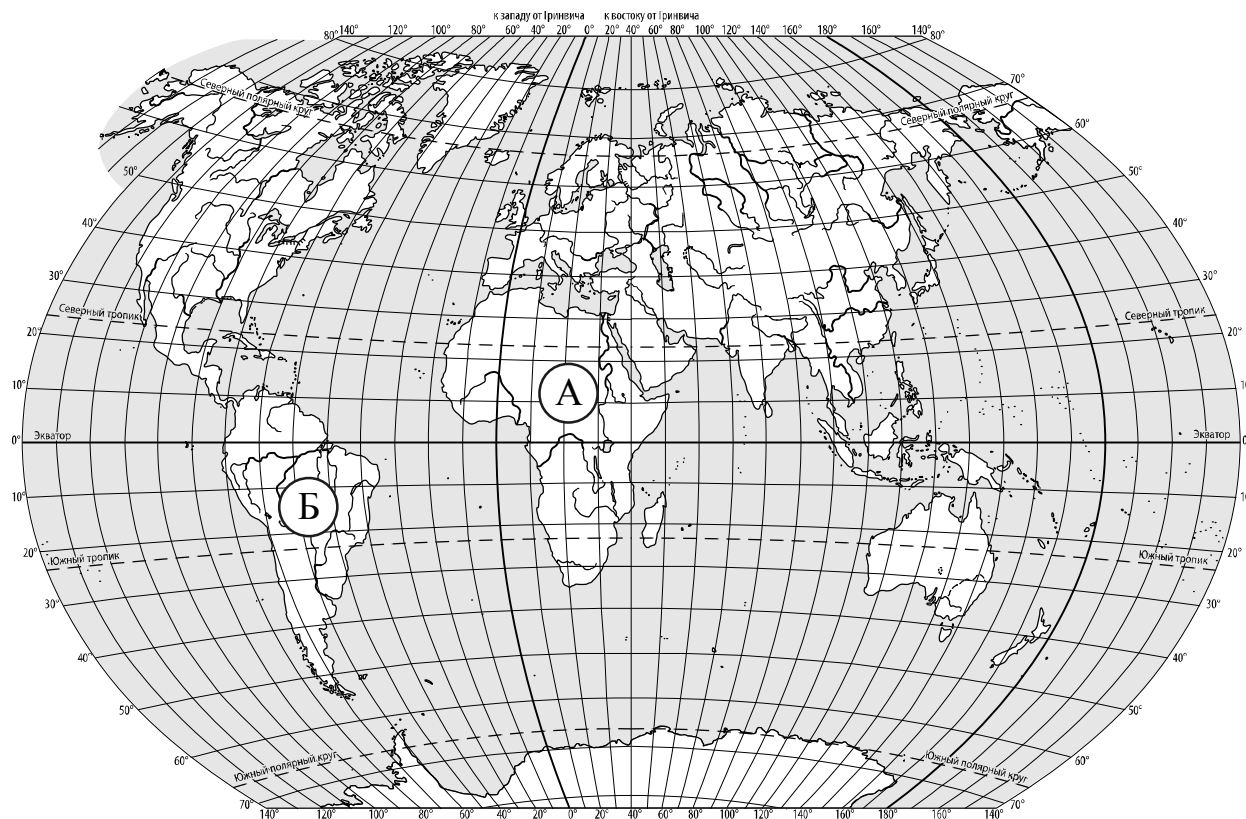
Рассмотри рисунок, на котором изображён магазин новогодних украшений. Полозья саней могут быть изготовлены из металла. Они отмечены на рисунке стрелкой с соответствующей надписью.

Покажи на рисунке стрелкой любой предмет (любую деталь) из картона и любой предмет (любую деталь) из дерева. Подпиши название соответствующего материала рядом с каждой стрелкой.



Содержание верного ответа и указания к оцениванию	Баллы
<p data-bbox="201 271 727 300">Один из возможных вариантов ответа</p>  <p data-bbox="201 1245 1334 1350">В качестве правильного ответа должно быть засчитано указание на рисунке любых других предметов (деталей), если они могут быть сделаны из соответствующих материалов. При оценивании засчитывается только указание предмета (детали) с подписью соответствующего материала, из которого предмет (деталь) сделан(-а)</p>	
Правильно указано по одному предмету (детали) из каждого материала с соответствующими подписями	2
Правильно указан(-ы) предмет(-ы) (деталь(-и)) только из одного материала с соответствующей подписью, предметы (детали) из другого материала указаны неверно или не указаны	1
Предмет(-ы) (деталь(-и)) отмечены стрелками, но не подписаны. ИЛИ Не указано верно ни одного предмета (детали)	0
<i>Максимальный балл</i>	2

3) Рассмотрни карту мира. На ней буквами А и Б отмечены два материка.



3.1. Запиши название каждого материка в отведённое для этого поле.



Название материка (А) :

Название материка (Б) :

\_\_\_\_\_

3.2. На следующей странице представлены фотографии *жирафа*, *ламы*, *пумы* и *баобаба*. Запиши название каждого из этих животных и растения рядом с номером фотографии, на которой оно изображено.



1) \_\_\_\_\_ 2) \_\_\_\_\_

3) \_\_\_\_\_ 4) \_\_\_\_\_

3.3. Какие из этих животных обитают и какое растение произрастает в естественной среде (не в ботаническом саду или зоопарке) на материке А, а какие – на материке Б? Запиши **номера** фотографий с изображением этих животных и растения в таблицу под соответствующими буквами.



Ответ:

Материк	А	Б
Животные и растение		



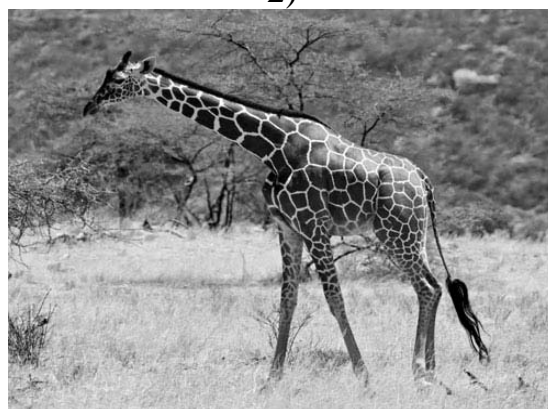
1)



2)



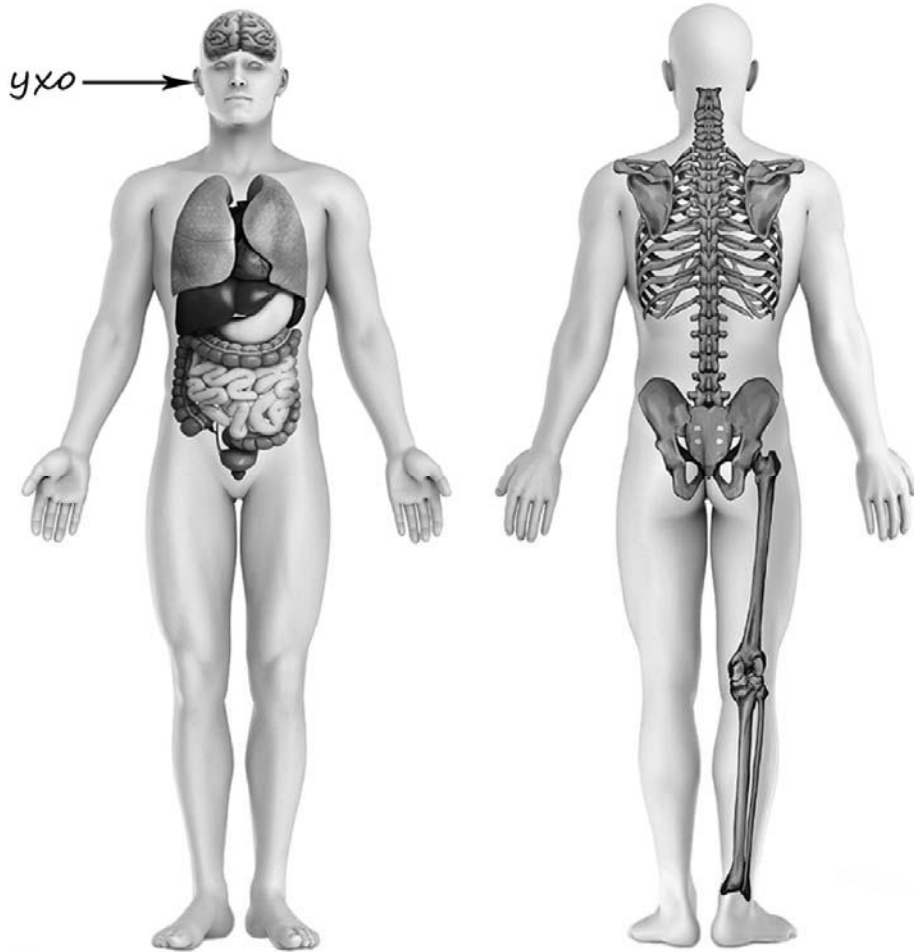
3)



4)

3.1	А – Африка; Б – Южная Америка
3.2	1) баобаб; 2) пума; 3) лама; 4) жираф
3.3	А (Африка) – 14 или 41; Б (Южная Америка) – 23 или 32

- 4) Рассмотрите изображение человека. Покажите стрелками и подпишите *головной мозг*, *бедро* и *рёбра* человека так, как показано на примере.



Содержание верного ответа и указания к оцениванию	Баллы
<p>При оценивании засчитывается только указание части тела (органа) с соответствующей подписью. Для парных частей тела (органов) достаточно указать только одну из этих частей тела (органов)</p>	
Правильно указаны две части тела и орган / два органа и часть тела с соответствующими подписями	2
Правильно указаны две части тела / два органа с соответствующими подписями	1
Правильно указана только одна любая часть тела / только один любой орган с соответствующей подписью. ИЛИ Части (часть) тела и органы (орган) указаны неправильно. ИЛИ Части (часть) тела и органы (орган) отмечены стрелками, но не подписаны. ИЛИ Части (часть) тела и органы (орган) не указаны	0
<i>Максимальный балл</i>	2

6

В жаркий солнечный день Олег решил провести опыт с нагреванием воды. Он взял две одинаковые ёмкости – металлические кастрюли, налил в них различное количество холодной воды из-под крана, закрыл крышками, вынес их на улицу и поставил обе кастрюли рядом друг с другом на солнце. Через некоторое время Олег измерил температуру воды в обеих кастрюлях. В кастрюле с меньшим количеством воды температура воды оказалась выше.

6.1. Сравни условия нагревания воды в ёмкостях в описанном опыте. Подчеркни в каждой строке одно из выделенных слов.

<input type="checkbox"/>	Исходная температура воды в ёмкостях:	<b>одинаковая / различная</b>
<input type="checkbox"/>	Количество воды в ёмкостях:	<b>одинаковое / различное</b>
<input type="checkbox"/>	Материал, из которого сделаны ёмкости:	<b>одинаковый / различный</b>

6.2. По результатам опыта сделай вывод о том, как влияет количество находящейся в ёмкости воды на скорость её нагревания.

Ответ: \_\_\_\_\_

\_\_\_\_\_

6.3. Если бы Олег захотел выяснить, влияет ли форма ёмкости на скорость нагревания воды, с помощью какого опыта он мог бы это сделать? Опиши этот опыт.



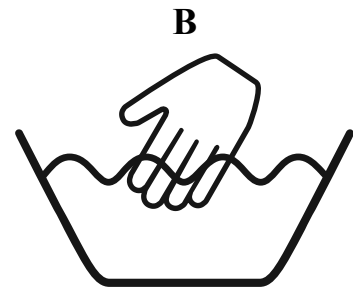
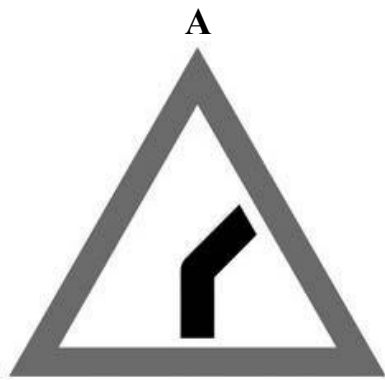
6.1	Исходная температура воды в ёмкостях одинаковая. Количество воды в ёмкостях различное. Материал, из которого сделаны ёмкости, одинаковый
6.2	Чем меньше воды, тем быстрее она нагревается. (Может быть дана иная формулировка вывода, не искажающая его смысла.)

## 6.3.

Содержание верного ответа и указания к оцениванию	Баллы
В ответе может быть дано такое <u>описание опыта</u> .  Нужно налить одинаковое количество холодной воды одинаковой температуры в две ёмкости из одинакового материала, но разной формы (например, в высокий бидон и широкую кастрюлю) и поставить обе ёмкости рядом друг с другом на солнце. Через небольшие промежутки времени измерять температуру воды внутри ёмкостей.  Может быть дано иное, близкое по смыслу описание опыта	
В описании опыта верно отражены: – различия в условиях нагревания воды (ёмкости должны быть разной формы); – сходства в условиях нагревания воды по исходной температуре воды, материалу, из которого сделаны ёмкости, количеству воды, условиям нагревания, например обе ёмкости стояли на солнце	2
В описании опыта верно отражены только различия в условиях нагревания воды (ёмкости разной формы)	1
В описании опыта не отражены / неверно отражены различия в условиях нагревания воды (ёмкости разной формы). ИЛИ Описание опыта не приведено	0
<i>Максимальный балл</i>	2

7

Рассмотри знаки, изображённые на рисунках, и ответь на вопросы.



7.1. Какой из этих знаков можно встретить на автодороге?

Ответ.

Какое правило отражает этот знак?

Ответ: \_\_\_\_\_  
 \_\_\_\_\_

7.2. Какие правила отражают два других знака? Запиши ответы в таблицу.

ЗНАК	ПРАВИЛО

7.1. Какой из этих знаков можно встретить на автодороге?

Какое правило отражает этот знак?

Содержание верного ответа и указания к оцениванию	Баллы
<p>Правильный ответ должен содержать следующие <u>элементы</u>:</p> <p>1) <u>указание знака</u>: А</p> <p>2) <u>правило</u>: Внимание! Впереди опасный поворот.</p> <p>Правило может быть приведено в иной, близкой по смыслу формулировке.  <i>В качестве верного ответа может быть принята не только строгая формулировка правила, но и любое объяснение, свидетельствующее о том, что обучающийся понимает соответствующее правило</i></p>	
Верно указан знак, сформулировано правило	1
Верно указан знак, правило не сформулировано / сформулировано неверно. ИЛИ Знак не указан независимо от формулировки правила. ИЛИ Ответ неверный	0
<i>Максимальный балл</i>	<i>1</i>

7.2. Какие правила отражают два других знака? Запиши ответы в таблицу.

Содержание верного ответа и указания к оцениванию	Баллы
<p>Правильный ответ должен содержать заполненную таблицу с указанием <u>знаков и правил</u>, которые отражает каждый знак.</p> <p>Б – Запрещается ходить по железнодорожным путям / переходить железнодорожные пути.</p> <p>В – Эту вещь можно стирать только руками.</p> <p>Правила могут быть приведены в иных, близких по смыслу формулировках.  <i>В качестве верного ответа могут быть приняты не только строгие формулировки правил, но и любые объяснения, свидетельствующие о том, что обучающийся понимает соответствующие правила</i></p>	
Верно указаны два знака, сформулированы два правила	2
Верно указано два знака, сформулировано только одно любое правило. ИЛИ Верно указан только один знак, сформулировано правило, которое он отражает	1
Не сформулировано верно ни одного правила независимо от указания знаков. ИЛИ Ответ неверный	0
<i>Максимальный балл</i>	<i>2</i>

8

На фотографиях изображены люди разных профессий за работой. Выбери ОДНУ из фотографий и запиши букву, под которой она приведена.

Представитель какой профессии изображён на выбранной фотографии? Какую работу выполняют люди этой профессии? Какие материалы / какое оборудование используют представители этой профессии в работе?

А)



Б)



В)



Выбранная фотография:

Критерии и указания к оцениванию		Баллы
<b>К1</b>	<b>Определение профессии</b>	<b>1</b>
	Правильно определена профессия (выбранное обучающимся изображение связано с названной им профессией). <i>При оценивании как правильный ответ засчитываются допустимые названия любого уровня конкретизации (например, строитель, каменщик, маляр)</i>	1
	Профессия не определена в явном виде / определена неправильно	0
	<b><i>Если профессия в явном виде не определена / определена неправильно и по критерию К1 выставлен 0 баллов, то по всем остальным позициям оценивания выставляется 0 баллов</i></b>	
<b>К2</b>	<b>Пояснение характера работы</b>	<b>1</b>
	<i>При оценивании объём пояснения не учитывается; краткое пояснение, правильное по существу, может быть оценено максимальным баллом по данному критерию.</i>	
	Правильно пояснено, какую работу выполняют представители выбранной профессии	1
	Пояснение о том, какую работу выполняют представители выбранной профессии, отсутствует. ИЛИ Ответ неправильный	0
<b>К3</b>	<b>Указание материалов / оборудования</b>	<b>1</b>
	<i>При оценивании в качестве правильного может быть принято указание материалов и/или оборудования в любом объёме.</i>	
	Правильно указаны материалы и/или оборудование, используемые(-ое) в работе представителями выбранной профессии	1
	Ответ неправильный	0
<i>Максимальный балл</i>		<b>3</b>

9

Первое грандиозное шествие «Бессмертный полк» прошло 9 мая 2012 года в городе Томске. С тех пор такое торжественное шествие проходит ежегодно 9 мая во всех городах России.

## 2012

Январь							Февраль							Март							Апрель								
ПН	ВТ	СР	ЧТ	ПТ	СБ	ВС	ПН	ВТ	СР	ЧТ	ПТ	СБ	ВС	ПН	ВТ	СР	ЧТ	ПТ	СБ	ВС	ПН	ВТ	СР	ЧТ	ПТ	СБ	ВС		
						1			1	2	3	4	5				1	2	3	4							1		
2	3	4	5	6	7	8	6	7	8	9	10	11	12	5	6	7	8	9	10	11	2	3	4	5	6	7	8		
9	10	11	12	13	14	15	13	14	15	16	17	18	19	12	13	14	15	16	17	18	9	10	11	12	13	14	15		
16	17	18	19	20	21	22	20	21	22	23	24	25	26	19	20	21	22	23	24	25	16	17	18	19	20	21	22		
23	24	25	26	27	28	29	27	28	29	26	27	28	29	30	31	23	24	25	26	27	28	29	23	24	25	26	27	28	29
30	31																				30								

Май							Июнь							Июль							Август							
ПН	ВТ	СР	ЧТ	ПТ	СБ	ВС	ПН	ВТ	СР	ЧТ	ПТ	СБ	ВС	ПН	ВТ	СР	ЧТ	ПТ	СБ	ВС	ПН	ВТ	СР	ЧТ	ПТ	СБ	ВС	
												1	2	3							1							
1	2	3	4	5	6	4	5	6	7	8	9	10	2	3	4	5	6	7	8	6	7	8	9	10	11	12		
7	8	9	10	11	12	13	11	12	13	14	15	16	17	9	10	11	12	13	14	15	13	14	15	16	17	18	19	
14	15	16	17	18	19	20	18	19	20	21	22	23	24	16	17	18	19	20	21	22	20	21	22	23	24	25	26	
21	22	23	24	25	26	27	25	26	27	28	29	30	23	24	25	26	27	28	29	27	28	29	30	31				
28	29	30	31											30	31													

Сентябрь							Октябрь							Ноябрь							Декабрь								
ПН	ВТ	СР	ЧТ	ПТ	СБ	ВС	ПН	ВТ	СР	ЧТ	ПТ	СБ	ВС	ПН	ВТ	СР	ЧТ	ПТ	СБ	ВС	ПН	ВТ	СР	ЧТ	ПТ	СБ	ВС		
						1	2	1	2	3	4	5	6	7				1	2	3	4							1	2
3	4	5	6	7	8	9	8	9	10	11	12	13	14	5	6	7	8	9	10	11	3	4	5	6	7	8	9		
10	11	12	13	14	15	16	15	16	17	18	19	20	21	12	13	14	15	16	17	18	10	11	12	13	14	15	16		
17	18	19	20	21	22	23	22	23	24	25	26	27	28	19	20	21	22	23	24	25	17	18	19	20	21	22	23		
24	25	26	27	28	29	30	29	30	31	26	27	28	29	30	24	25	26	27	28	29	30	24	25	26	27	28	29	30	
																				31									

Обведи эту дату в календаре.

Запиши, на какой день недели приходилась эта дата в 2012 году.

Ответ: \_\_\_\_\_

Какому событию в истории нашей страны посвящается это шествие? Почему оно важно для жителей России? (Напиши ответ объёмом до пяти предложений.)

## 2012

Январь							Февраль							Март							Апрель								
ПН	ВТ	СР	ЧТ	ПТ	СБ	ВС	ПН	ВТ	СР	ЧТ	ПТ	СБ	ВС	ПН	ВТ	СР	ЧТ	ПТ	СБ	ВС	ПН	ВТ	СР	ЧТ	ПТ	СБ	ВС		
						1			1	2	3	4	5				1	2	3	4							1		
2	3	4	5	6	7	8	6	7	8	9	10	11	12	5	6	7	8	9	10	11	2	3	4	5	6	7	8		
9	10	11	12	13	14	15	13	14	15	16	17	18	19	12	13	14	15	16	17	18	9	10	11	12	13	14	15		
16	17	18	19	20	21	22	20	21	22	23	24	25	26	19	20	21	22	23	24	25	16	17	18	19	20	21	22		
23	24	25	26	27	28	29	27	28	29	26	27	28	29	30	31	23	24	25	26	27	28	29	23	24	25	26	27	28	29
30	31																				30								

Май							Июнь							Июль							Август								
ПН	ВТ	СР	ЧТ	ПТ	СБ	ВС	ПН	ВТ	СР	ЧТ	ПТ	СБ	ВС	ПН	ВТ	СР	ЧТ	ПТ	СБ	ВС	ПН	ВТ	СР	ЧТ	ПТ	СБ	ВС		
		1	2	3	4	5	6					1	2	3							1				1	2	3	4	5
7	8	9	10	11	12	13	4	5	6	7	8	9	10	2	3	4	5	6	7	8	6	7	8	9	10	11	12		
14	15	16	17	18	19	20	11	12	13	14	15	16	17	9	10	11	12	13	14	15	13	14	15	16	17	18	19		
21	22	23	24	25	26	27	18	19	20	21	22	23	24	16	17	18	19	20	21	22	20	21	22	23	24	25	26		
28	29	30	31	25	26	27	28	29	30	23	24	25	26	27	28	29	27	28	29	30	31								

Сентябрь							Октябрь							Ноябрь							Декабрь							
ПН	ВТ	СР	ЧТ	ПТ	СБ	ВС	ПН	ВТ	СР	ЧТ	ПТ	СБ	ВС	ПН	ВТ	СР	ЧТ	ПТ	СБ	ВС	ПН	ВТ	СР	ЧТ	ПТ	СБ	ВС	
					1	2	1	2	3	4	5	6	7				1	2	3	4						1	2	
3	4	5	6	7	8	9	8	9	10	11	12	13	14	5	6	7	8	9	10	11	3	4	5	6	7	8	9	
10	11	12	13	14	15	16	15	16	17	18	19	20	21	12	13	14	15	16	17	18	10	11	12	13	14	15	16	
17	18	19	20	21	22	23	22	23	24	25	26	27	28	19	20	21	22	23	24	25	17	18	19	20	21	22	23	
24	25	26	27	28	29	30	29	30	31	26	27	28	29	30	24	25	26	27	28	29	30	24	25	26	27	28	29	30
																					31							

Указания по оцениванию		Баллы
<b>Отметка даты в календаре</b>		
Дата в календаре отмечена верно		1
Дата в календаре отмечена неверно / не отмечена		0
<b>Запись дня недели</b>		
День недели записан верно: среда		1
День недели записан неверно / не записан		0
<b>Ответы на вопросы</b>		
Даны уместные ответы на два вопроса. В ответе на второй вопрос в общей форме или на примере(-ах) показана хотя бы одна причина / приведено хотя бы одно обоснование		1
В ответах наряду с верными имеются ошибочные суждения или рассуждения общего характера. ИЛИ Дан ответ только на один любой вопрос. ИЛИ Ответы не относятся к заданию		0
<i>Максимальный балл</i>		<i>3</i>

10

10.1. Запиши название региона: республики, или области, или края, или автономного округа, в котором ты живёшь.

Ответ: \_\_\_\_\_

Как называется главный город твоего региона?



Ответ: \_\_\_\_\_

10.2. В какой природной зоне расположен твой регион?

Ответ: \_\_\_\_\_

Какие музеи находятся в твоём регионе (укажи не менее двух музеев)? Напиши о своём посещении одного из этих музеев (какие экспонаты там представлены, что тебя больше всего заинтересовало, что понравилось).

10.1.

<b>Указания к оцениванию</b>		<b>Баллы</b>
Правильно указаны название региона и его главный город <i>(принимается указание крупного города, находящегося в регионе)</i>		2
Правильно указано только название региона. ИЛИ Правильно указан только главный город региона <i>(принимается указание крупного города, находящегося в регионе)</i>		1
Ответ неправильный		0
<i>Максимальный балл</i>		2

10.2.

<b>Критерии и указания к оцениванию</b>		<b>Баллы</b>
<b>К1</b>	<b>Указание природной зоны</b>	<b>1</b>
	Правильно указана природная зона, в которой расположен регион	1
	Природная зона не указана или указана неправильно	0
<b>К2</b>	<b>Названия музеев</b>	<b>1</b>
	Правильно названо не менее двух музеев	1
	Правильно назван только один музей. ИЛИ Не названо правильно ни одного музея	0
<b>К3</b>	<b>Рассказ о посещении музея</b>	<b>2</b>
	Рассказ наряду с впечатлениями от посещения музея содержит корректную информацию о представленных в музее экспонатах	2
	Рассказ содержит только впечатления от посещения музея. ИЛИ Рассказ содержит только корректную информацию о представленных в музее экспонатах	1
	Приведены рассуждения общего характера, не соответствующие требованию задания. ИЛИ Ответ неправильный	0
	<i>Максимальный балл</i>	4

### Система оценивания выполнения всей работы

Максимальный балл за выполнение работы – 32.

*Рекомендации по переводу первичных баллов в отметки по пятибалльной шкале*

<b>Отметка по пятибалльной шкале</b>	<b>«2»</b>	<b>«3»</b>	<b>«4»</b>	<b>«5»</b>
Первичные баллы	0–7	8–17	18–26	27–32