

**Проверочная работа
по предмету «ОКРУЖАЮЩИЙ МИР»**

5 класс (по программе начальной школы)

Вариант 1

Инструкция по выполнению работы

На выполнение работы по предмету «Окружающий мир» даётся 45 минут. Работа состоит из двух частей и включает в себя 10 заданий.

Ответы на задания запиши в поле ответа в тексте работы.

При выполнении работы не разрешается пользоваться учебником, рабочими тетрадями и другим справочным материалом.

Советуем выполнять задания в том порядке, в котором они даны. Для экономии времени пропускай задание, которое не удаётся выполнить сразу, и переходи к следующему. Постарайся выполнить как можно больше заданий.

Желаем успеха!

Часть 1

1

Рассмотри рисунок, на котором изображён магазин новогодних украшений. Полозья саней могут быть изготовлены из металла. Они отмечены на рисунке стрелкой с соответствующей надписью.

Покажи на рисунке стрелкой любой предмет (любую деталь) из картона и любой предмет (любую деталь) из дерева. Подпиши название соответствующего материала рядом с каждой стрелкой.



2

На интернет-сайтах погоды можно встретить подобные таблицы. Изучи прогноз погоды на трое суток по приведённой ниже таблице.

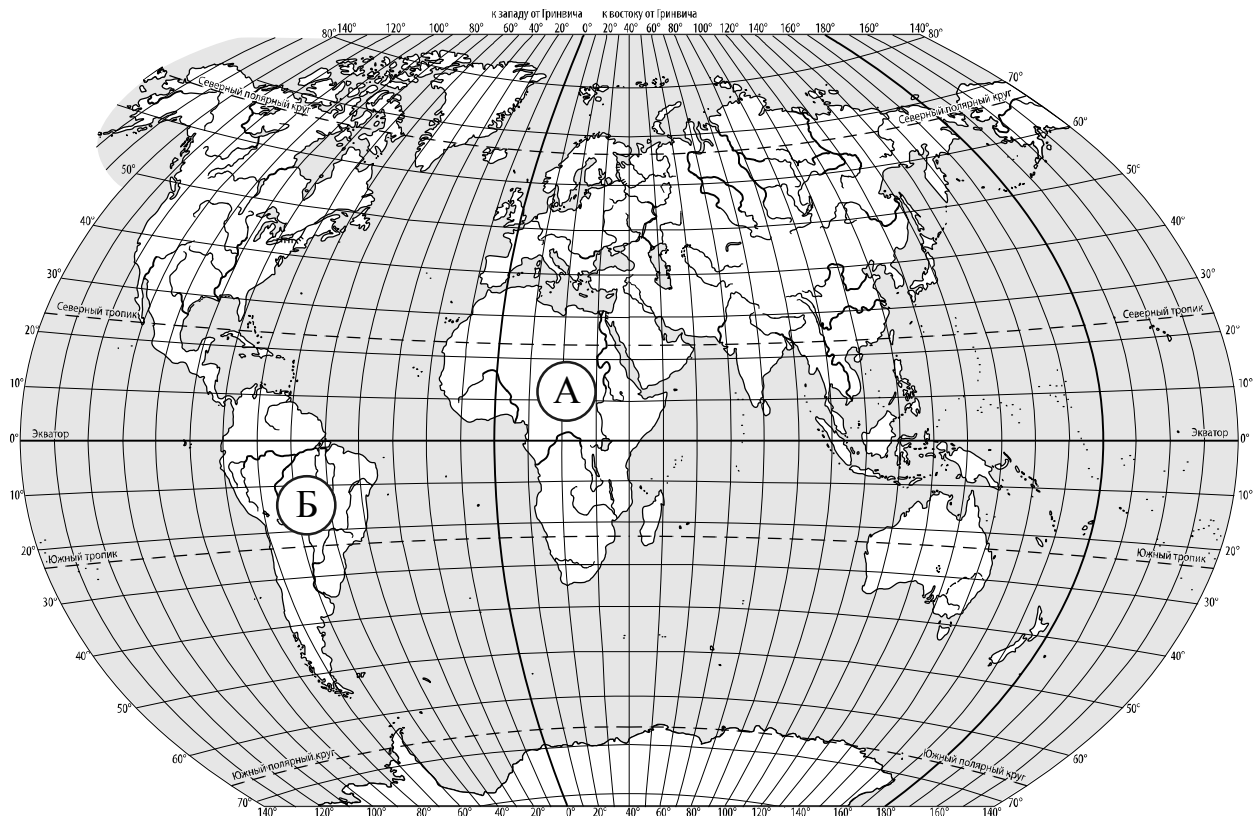
	Четверг, 1 марта				Пятница, 2 марта				Суббота, 3 марта			
	Ночь	Утро	День	Вечер	Ночь	Утро	День	Вечер	Ночь	Утро	День	Вечер
Облачность и атмосферные осадки												
Температура воздуха, °С	-3	-1	0	-3	-4	-3	-1	-5	-6	-3	-1	-5
Направление ветра												
	С	СВ	СВ	С	СЗ	С	СВ	В	СВ	В	В	СВ
Влажность воздуха, %	66	62	60	63	65	65	58	59	63	62	60	61

Выбери верные утверждения об ожидаемой погоде на эти трое суток и запиши в строку ответа их номера.

- 1) В пятницу температура воздуха не опустится ниже -5°C .
- 2) В четверг вечером будет дуть северный ветер.
- 3) В субботу влажность воздуха не превысит 60%.
- 4) В субботу возможны осадки в виде снега с дождём.

Ответ: _____

3. Рассмотрни карту мира. На ней буквами А и Б отмечены два материка.



3.1. Запиши название каждого материка в отведённое для этого поле.

Название материка (А) :

Название материка (Б) :

3.2. На следующей странице представлены фотографии *жирафа*, *ламы*, *пумы* и *баобаба*. Запиши название каждого из этих животных и растения рядом с номером фотографии, на которой оно изображено.

1) _____ 2) _____

3) _____ 4) _____

3.3. Какие из этих животных обитают и какое растение произрастает в естественной среде (не в ботаническом саду или зоопарке) на материке А, а какие – на материке Б? Запиши **номера** фотографий с изображением этих животных и растения в таблицу под соответствующими буквами.

Ответ:

Материк	А	Б
Животные и растение		



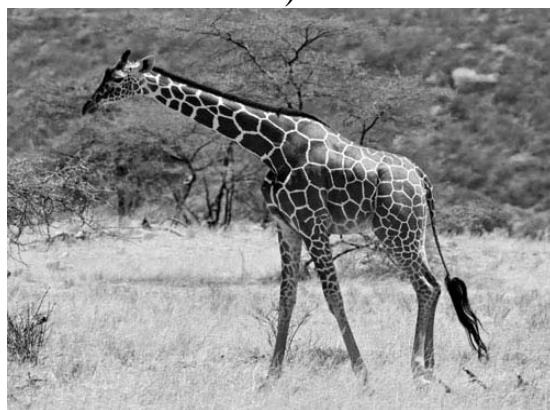
1)



2)

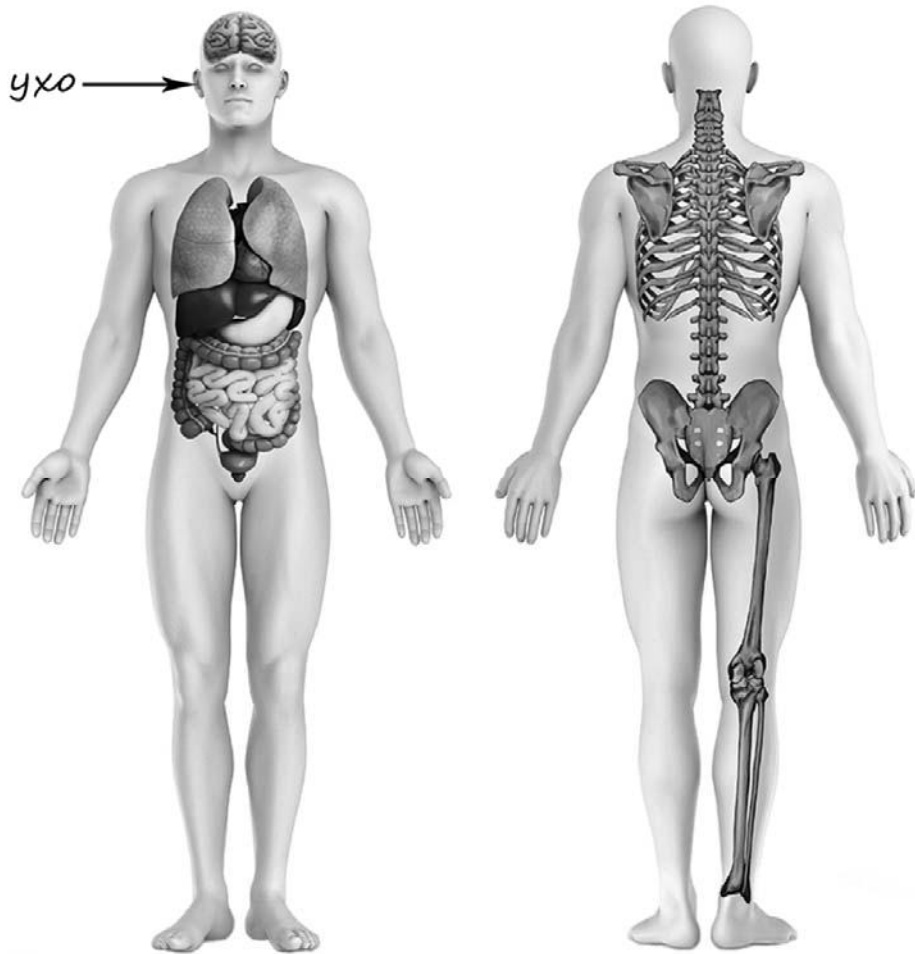


3)



4)

4) Рассмотрите изображение человека. Покажите стрелками и подпишите *головной мозг*, *бедро* и *рёбра* человека так, как показано на примере.



5) Составьте два правила сохранения здоровья и правильного поведения человека из приведённых частей фраз: для этого к каждой позиции первого столбца подберите соответствующую позицию из второго столбца.

Начало фразы

Продолжение фразы

- А) Чтобы избежать отравления,
- Б) Чтобы избежать укуса клеща,

- 1) не собирай и не ешь незнакомые ягоды и растения.
- 2) вымой руки тёплой водой с мылом.
- 3) перед походом в лес с помощью взрослого нанеси на одежду специальное средство.

Запиши в таблицу выбранные цифры под соответствующими буквами.



Ответ:

Начало фразы	А	Б
Продолжение фразы		

6

В жаркий солнечный день Олег решил провести опыт с нагреванием воды. Он взял две одинаковые ёмкости – металлические кастрюли, налил в них различное количество холодной воды из-под крана, закрыл крышками, вынес их на улицу и поставил обе кастрюли рядом друг с другом на солнце. Через некоторое время Олег измерил температуру воды в обеих кастрюлях. В кастрюле с меньшим количеством воды температура воды оказалась выше.

6.1. Сравни условия нагревания воды в ёмкостях в описанном опыте. Подчеркни в каждой строке одно из выделенных слов.

Исходная температура воды в ёмкостях:

одинаковая / различная

Количество воды в ёмкостях:

одинаковое / различное

Материал, из которого сделаны ёмкости:

одинаковый / различный

6.2. По результатам опыта сделай вывод о том, как влияет количество находящейся в ёмкости воды на скорость её нагревания.

Ответ: _____

6.3. Если бы Олег захотел выяснить, влияет ли форма ёмкости на скорость нагревания воды, с помощью какого опыта он мог бы это сделать? Опиши этот опыт.

Ответ: _____

Часть 2

При выполнении заданий 7–10 последовательно отвечай на каждый из представленных вопросов. Ответы записывай чётко и разборчиво, соблюдая нормы речи.

7

Рассмотри знаки, изображённые на рисунках, и ответь на вопросы.



7.1. Какой из этих знаков можно встретить на автодороге?

Ответ.

Какое правило отражает этот знак?

Ответ: _____

7.2. Какие правила отражают два других знака? Запиши ответы в таблицу.

ЗНАК	ПРАВИЛО

8

На фотографиях изображены люди разных профессий за работой. Выбери ОДНУ из фотографий и запиши букву, под которой она приведена.

Представитель какой профессии изображён на выбранной фотографии? Какую работу выполняют люди этой профессии? Какие материалы / какое оборудование используют представители этой профессии в работе?

А)



Б)



В)



Выбранная фотография:

Ответ:

9

Первое грандиозное шествие «Бессмертный полк» прошло 9 мая 2012 года в городе Томске. С тех пор такое торжественное шествие проходит ежегодно 9 мая во всех городах России.

2012

Январь							Февраль							Март							Апрель						
ПН	ВТ	СР	ЧТ	ПТ	СБ	ВС	ПН	ВТ	СР	ЧТ	ПТ	СБ	ВС	ПН	ВТ	СР	ЧТ	ПТ	СБ	ВС	ПН	ВТ	СР	ЧТ	ПТ	СБ	ВС
						1	6	7	8	9	10	11	12	5	6	7	8	9	10	11	2	3	4	5	6	7	8
2	3	4	5	6	7	8	13	14	15	16	17	18	19	12	13	14	15	16	17	18	9	10	11	12	13	14	15
9	10	11	12	13	14	15	20	21	22	23	24	25	26	19	20	21	22	23	24	25	16	17	18	19	20	21	22
16	17	18	19	20	21	22	27	28	29	26	27	28	29	30	31	23	24	25	26	27	28	29					
23	24	25	26	27	28	29															30						
30	31																										

Май							Июнь							Июль							Август						
ПН	ВТ	СР	ЧТ	ПТ	СБ	ВС	ПН	ВТ	СР	ЧТ	ПТ	СБ	ВС	ПН	ВТ	СР	ЧТ	ПТ	СБ	ВС	ПН	ВТ	СР	ЧТ	ПТ	СБ	ВС
		1	2	3	4	5	6				1	2	3						1				1	2	3	4	5
7	8	9	10	11	12	13	4	5	6	7	8	9	10	2	3	4	5	6	7	8	6	7	8	9	10	11	12
14	15	16	17	18	19	20	11	12	13	14	15	16	17	9	10	11	12	13	14	15	13	14	15	16	17	18	19
21	22	23	24	25	26	27	18	19	20	21	22	23	24	16	17	18	19	20	21	22	20	21	22	23	24	25	26
28	29	30	31				25	26	27	28	29	30	23	24	25	26	27	28	29	27	28	29	30	31			
														30	31												

Сентябрь							Октябрь							Ноябрь							Декабрь						
ПН	ВТ	СР	ЧТ	ПТ	СБ	ВС	ПН	ВТ	СР	ЧТ	ПТ	СБ	ВС	ПН	ВТ	СР	ЧТ	ПТ	СБ	ВС	ПН	ВТ	СР	ЧТ	ПТ	СБ	ВС
					1	2	1	2	3	4	5	6	7			1	2	3	4						1	2	
3	4	5	6	7	8	9	8	9	10	11	12	13	14	5	6	7	8	9	10	11	3	4	5	6	7	8	9
10	11	12	13	14	15	16	15	16	17	18	19	20	21	12	13	14	15	16	17	18	10	11	12	13	14	15	16
17	18	19	20	21	22	23	22	23	24	25	26	27	28	19	20	21	22	23	24	25	17	18	19	20	21	22	23
24	25	26	27	28	29	30	29	30	31					26	27	28	29	30	24	25	26	27	28	29	30		
																				31							

Обведи эту дату в календаре.

Запиши, на какой день недели приходилась эта дата в 2012 году.

Ответ: _____

Какому событию в истории нашей страны посвящается это шествие? Почему оно важно для жителей России? (Напиши ответ объёмом до пяти предложений.)

Ответ: _____

10

10.1. Запиши название региона: республики, или области, или края, или автономного округа, в котором ты живёшь.

Ответ: _____

Как называется главный город твоего региона?

Ответ: _____

10.2. В какой природной зоне расположен твой регион?

Ответ: _____

Какие музеи находятся в твоём регионе (укажи не менее двух музеев)? Напиши о своём посещении одного из этих музеев (какие экспонаты там представлены, что тебя больше всего заинтересовало, что понравилось).

Ответ: _____
