

Система оценивания проверочной работы

Правильный ответ на каждое из заданий 3.1, 5, 6.1 и 6.2 оценивается 1 баллом.

Полный правильный ответ на каждое из заданий 2, 3.2 оценивается 2 баллами. Если в ответе допущена одна ошибка (написана лишняя цифра, или не написана необходимая цифра, или не указано название объекта, изображённого на одной из представленных фотографий), выставляется 1 балл; если допущено две или более ошибки – 0 баллов.

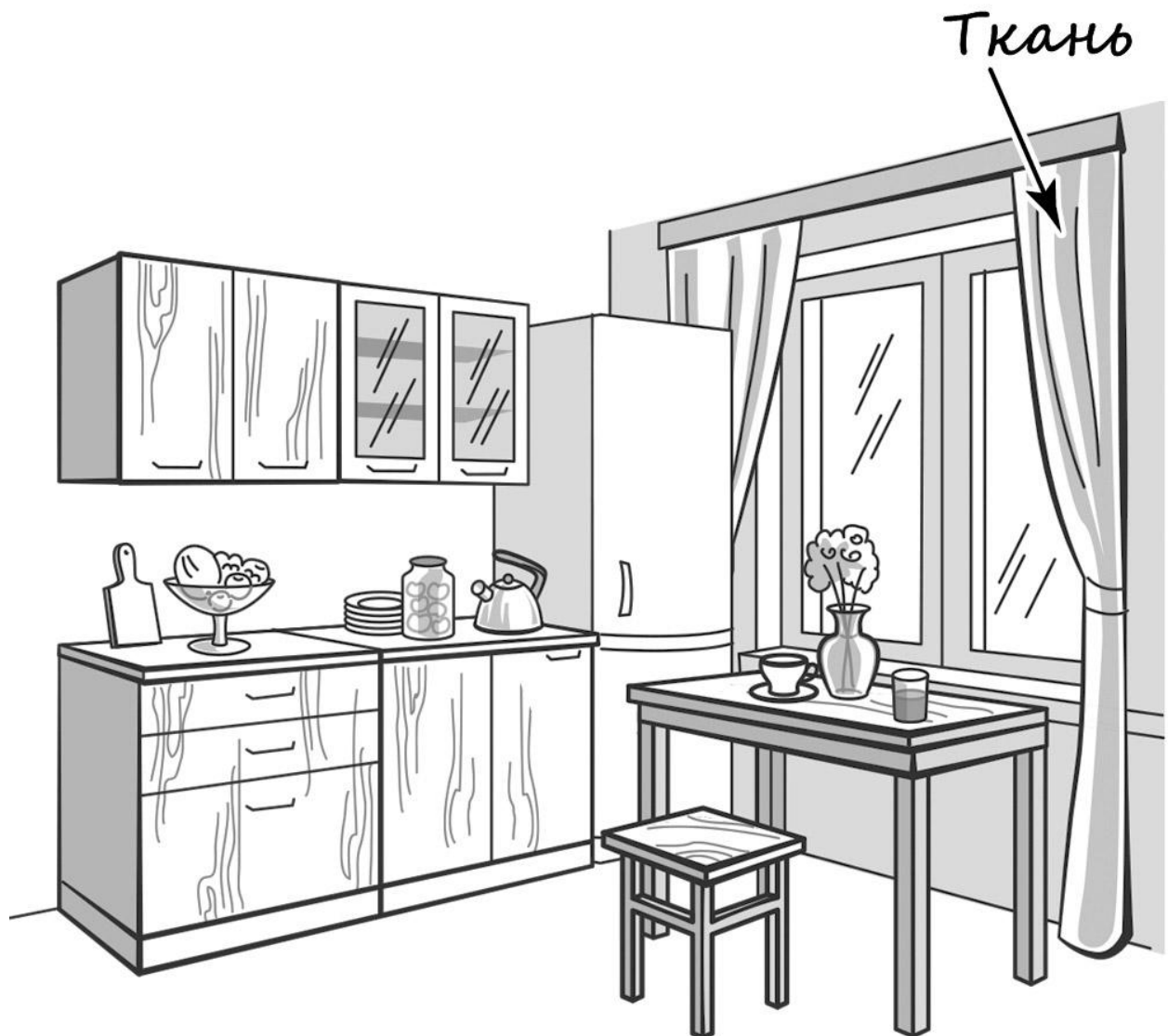
Полный правильный ответ на задание 3.3 оценивается 3 баллами. Если в ответе допущена одна ошибка (в том числе написана лишняя цифра или не написана необходимая цифра), выставляется 2 балла; если допущено две ошибки – 1 балл, более двух ошибок – 0 баллов.

Номер задания	Правильный ответ
2	12
5	23

Указания к оцениванию ответов на задания 1, 3, 4, 6-10

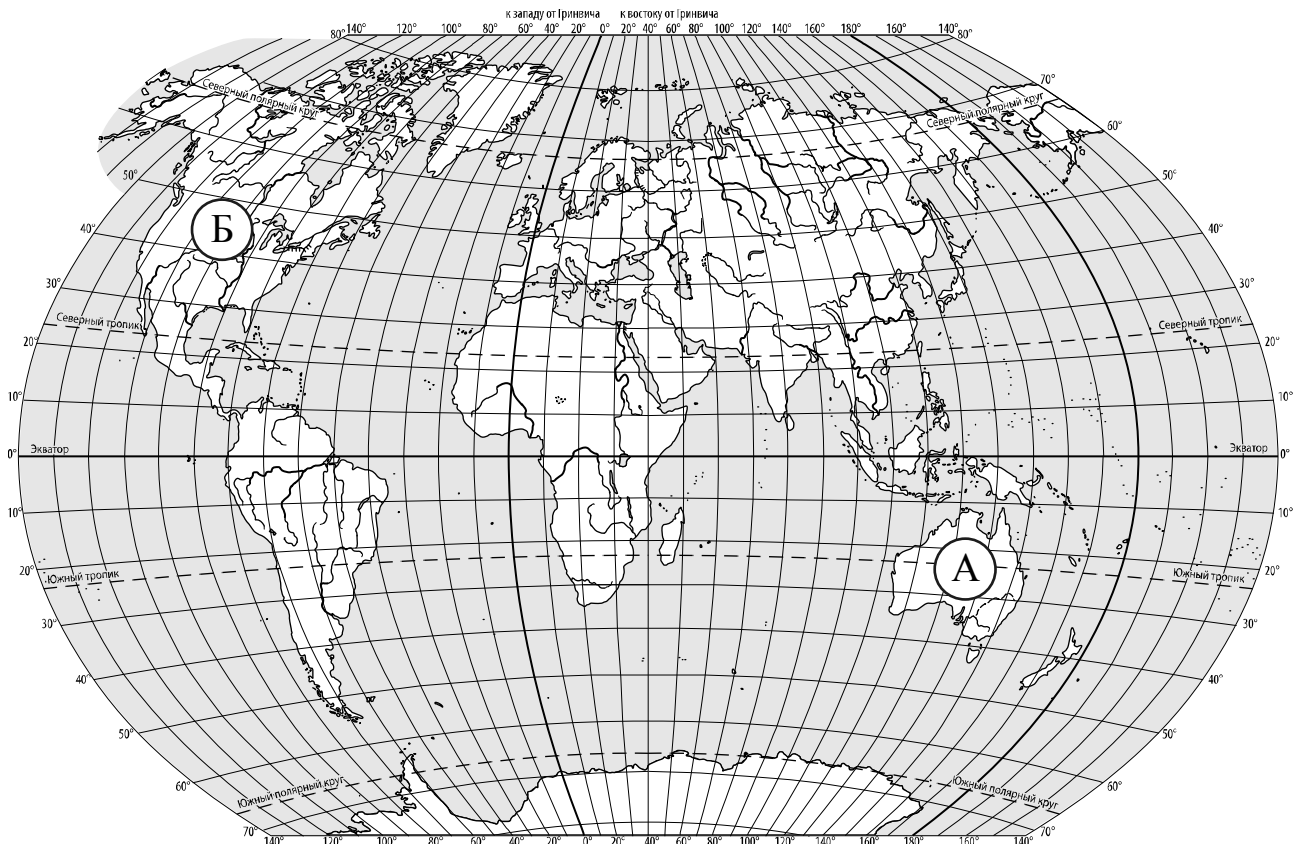
1 Рассмотрни рисунок, на котором изображена кухня. Занавеска на окне изготовлена из ткани. Она отмечена на рисунке стрелкой с соответствующей надписью.

Покажи на рисунке стрелкой любой предмет (любую деталь) из стекла и любой предмет (любую деталь) из дерева. Подпиши название соответствующего материала рядом с каждой стрелкой.



Содержание верного ответа и указания к оцениванию	Баллы
<p data-bbox="199 280 813 313">Один из возможных вариантов ответа</p>  <p data-bbox="199 1120 1332 1243">В качестве правильного ответа должно быть засчитано указание на рисунке любых других предметов (деталей), если они могут быть сделаны из соответствующих материалов. При оценивании засчитывается только указание предмета (детали) с подписью соответствующего материала, из которого предмет (деталь) сделан(-а)</p>	
Правильно указано по одному предмету (одной детали) из каждого материала с соответствующими подписями	2
Правильно указан(-ы) предмет(-ы) (деталь(-и)) только из одного материала с соответствующей подписью, предметы (детали) из другого материала указаны неверно или не указаны	1
Не указано верно ни одного предмета (одной детали)	0
<i>Максимальный балл</i>	2

3) Рассмотрите карту мира. На ней буквами А и Б отмечены два материка.



3.1. Запиши название каждого материка в отведённое для этого поле.

Название материка (А) :

Название материка (Б) :

3.2. На следующей странице представлены фотографии *белоголового орлана*, *коалы*, *рыси* и *собаки динго*. Запиши на строчках ниже название каждого из этих животных рядом с номером фотографии, на которой оно изображено.

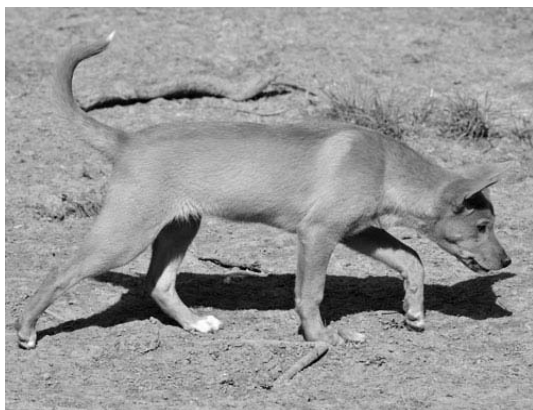
1) _____ 2) _____

3) _____ 4) _____

3.3. Какие из этих животных обитают в естественной среде (не в зоопарке) на материке А, а какие – на материке Б? Запиши **номера** фотографий с изображением этих животных в таблицу под соответствующими буквами.

Ответ:

Материк	А	Б
Животные		



1)



2)



3)

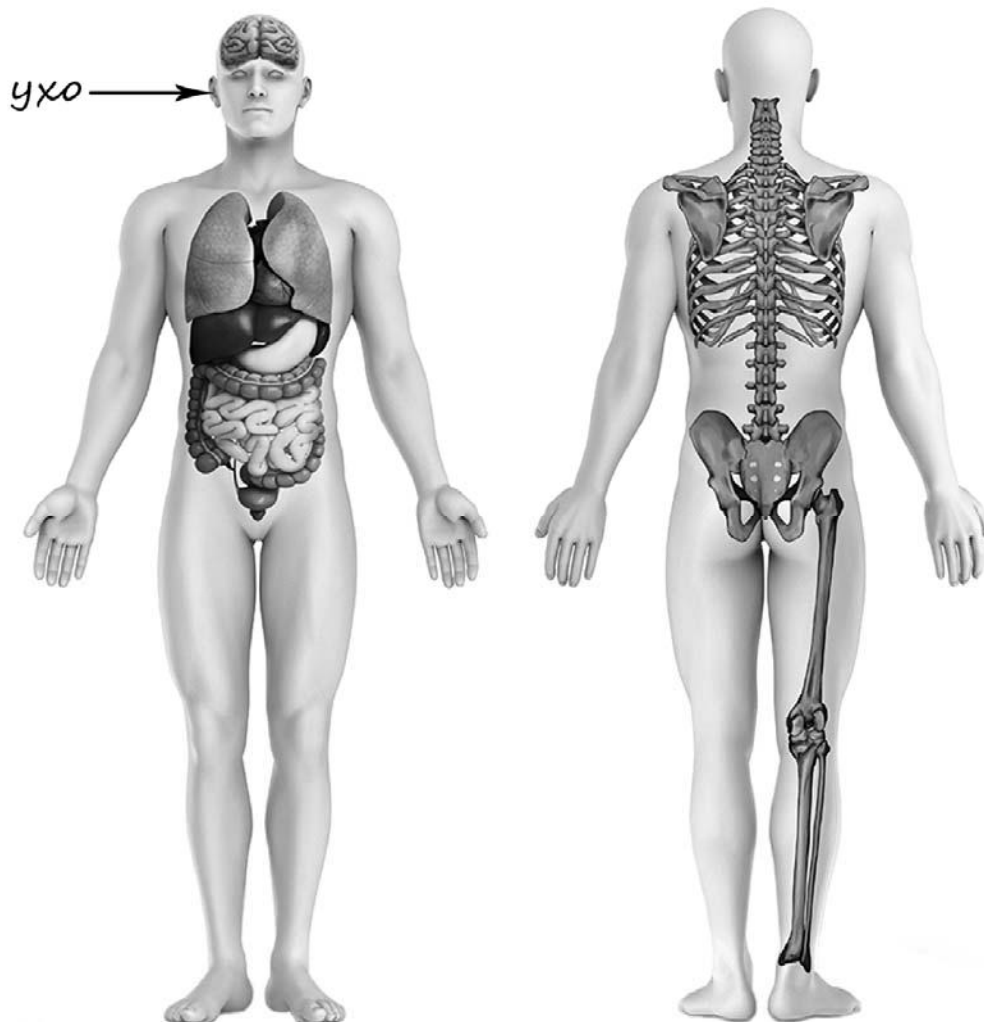


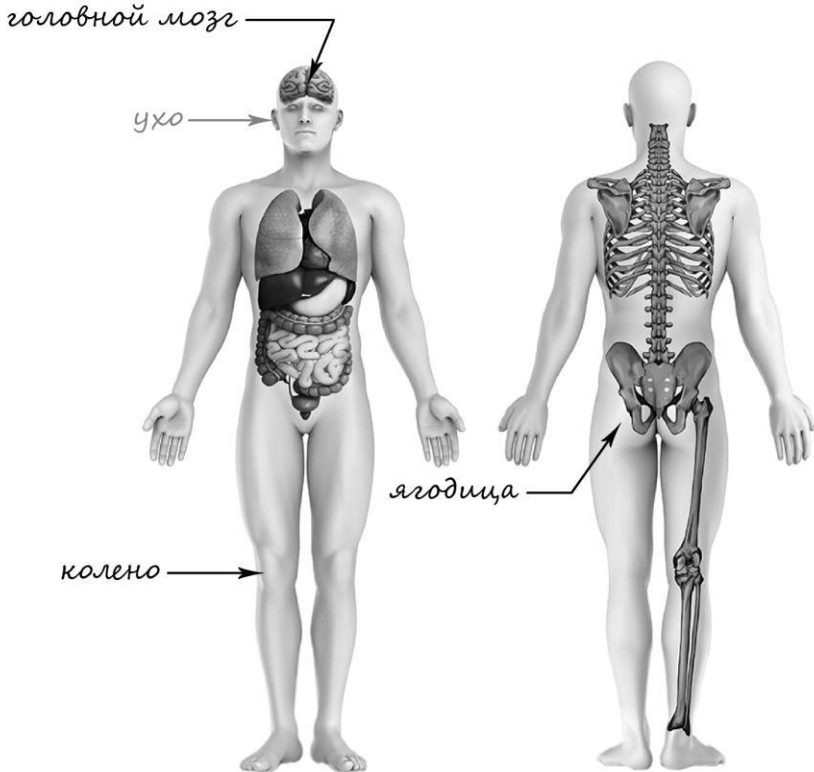
4)

3.1	А – Австралия; Б – Северная Америка;
3.2	1) собака динго; 2) рысь; 3) белоголовый орлан; 4) коала
3.3	А (Австралия) – 14 или 41; Б (Северная Америка) – 23 или 32

4

Рассмотри изображение человека. Покажи стрелками и подпиши *колени*, *ягодицу* и *головной мозг* человека так, как показано на примере.



Содержание верного ответа и указания к оцениванию	Баллы
 <p>При оценивании засчитывается только указание части тела (органа) с соответствующей подписью. Для парных частей (органов) достаточно указать только одну из этих частей (органов)</p>	
Правильно указаны две части тела и орган с соответствующими подписями	2
Правильно указаны только одна любая часть тела и орган с соответствующими подписями. ИЛИ Правильно указаны только любые две части тела с соответствующими подписями	1
Правильно указана только одна любая часть тела (орган) с соответствующей подписью. ИЛИ Части тела и орган указаны неправильно. ИЛИ Части тела и орган отмечены стрелками, но не подписаны. ИЛИ Части тела и орган не указаны	0
<i>Максимальный балл</i>	2

6

Карина решила провести опыт с выращиванием газона. Она выделила для посадки два расположенных рядом одинаковых участка земли. Один из участков весь день освещался солнцем, а другой был заслонён от солнца кустами и деревьями. На каждом из участков Карина сняла слой почвы, насыпала небольшой слой песка, чтобы вода не задерживалась на поверхности, и сверху насыпала специальный садовый грунт. После этого Карина равномерно посеяла на каждом из участков семена травы одного сорта. Во время опыта уход за участками был одинаковым.

6.1. Сравни условия произрастания травы на двух участках в описанном опыте. Подчеркни в каждой строке одно из выделенных слов.

Освещённость двух участков: **одинаковая / различная**

Подготовка почвы для посадки травы на двух участках: **одинаковая / различная**

Сорт травы на двух участках: **одинаковый / различный**

6.2. Какие наблюдения нужно проводить Карине, чтобы выяснить, как влияет освещённость участка на рост травы?

Ответ: _____

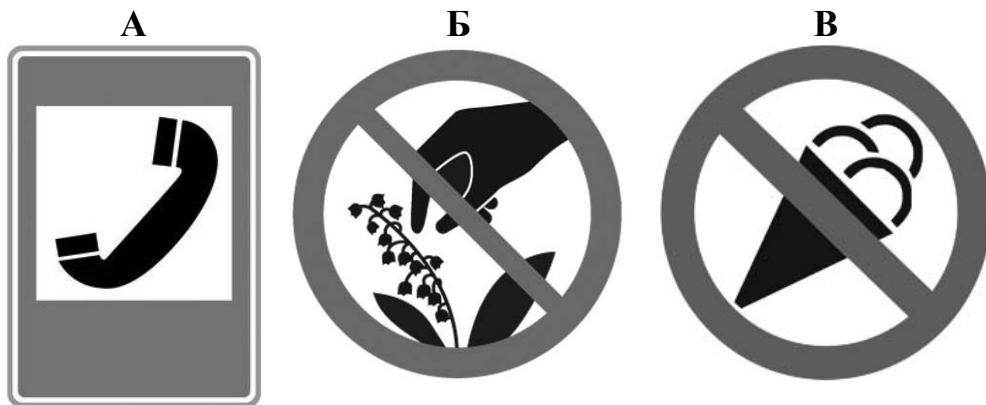
6.3. Если бы Карина хотела выяснить, зависит ли рост травы от того, насколько часто её стригут, с помощью какого опыта она могла бы это сделать? Опиши этот опыт.

6.1	Освещённость двух участков различная . Подготовка почвы для посадки травы на двух участках одинаковая . Сорт травы на двух участках одинаковый .
6.2	Нужно через определённые промежутки времени наблюдать за ростом и густотой травы на разных участках. <i>(Может быть дана иная формулировка вывода, не искажающая его смысла.)</i>

6.3.

Содержание верного ответа и указания к оцениванию	Баллы
<p>В ответе может быть дано такое <u>описание опыта</u>.</p> <p>Нужно одинаково подготовить два соседних участка земли с одинаковой освещённостью, например положить слой песка, а затем слой почвы или специального садового грунта. Затем посеять на обоих участках траву одного сорта и поливать оба участка одинаково. После этого дождаться вырастания травы и в течение определённого времени постричь траву на участках разное количество раз (например, на одном участке один раз, на другом три раза). По окончании этого периода времени наблюдать за ростом и густотой травы на этих участках.</p> <p>Может быть дано иное, близкое по смыслу описание опыта</p>	
<p>В описании опыта верно отражены:</p> <ul style="list-style-type: none"> – различия в условиях выращивания травы (участки пострижены разное количество раз за одно и то же время); – сходства в условиях выращивания травы по подготовке земли, освещённости, сорту травы, поливу 	2
<p>В описании опыта верно отражены только различия в условиях выращивания травы (участки пострижены разное количество раз за одно и то же время)</p>	1
<p>В описании опыта не отражены / неверно отражены различия в условиях выращивания травы. ИЛИ Описание опыта не приведено</p>	0
<i>Максимальный балл</i>	2

7) Рассмотрите знаки, изображённые на рисунках, и ответьте на вопросы.



7.1. Какой из этих знаков можно встретить у входа в библиотеку?

Ответ.

Какое правило отражает этот знак?

Ответ: _____

7.2. Какие правила отражают два других знака? Запиши ответы в таблицу.

ЗНАК	ПРАВИЛО

7.1.

Содержание верного ответа и указания к оцениванию	Баллы
<p>Правильный ответ должен содержать следующие <u>элементы</u>:</p> <p>1) <u>указание знака</u>: В;</p> <p>2) <u>правило</u>: В это помещение нельзя входить с мороженым.</p> <p>Правило может быть приведено в иной, близкой по смыслу формулировке. В качестве верного ответа может быть принята не только строгая формулировка правила, но и любое объяснение, свидетельствующее о том, что обучающийся понимает соответствующее правило</p>	
Верно указан знак, сформулировано правило	1
Верно указан знак, правило не сформулировано / сформулировано неверно. ИЛИ Знак не указан независимо от формулировки правила. ИЛИ Ответ неверный	0
<i>Максимальный балл</i>	<i>1</i>

7.2.

Содержание верного ответа и указания к оцениванию	Баллы
<p>Правильный ответ должен содержать заполненную таблицу с указанием <u>знаков и правил</u>, которые отражает каждый знак.</p> <p>А – Здесь находится телефон.</p> <p>Б – Запрещается рвать цветы/растения.</p> <p>Правила могут быть приведены в иных, близких по смыслу формулировках. В качестве верного ответа могут быть приняты не только строгие формулировки правил, но и любые объяснения, свидетельствующие о том, что обучающийся понимает соответствующие правила</p>	
Верно указано два знака, сформулировано два правила	2
Верно указано два знака, сформулировано только одно любое правило. ИЛИ Верно указан только один знак, сформулировано правило, которое он отражает	1
Не сформулировано верно ни одного правила независимо от указания знаков. ИЛИ Ответ неверный	0
<i>Максимальный балл</i>	<i>2</i>

8

На фотографиях изображены люди разных профессий за работой. Выбери ОДНУ из фотографий и запиши букву, под которой она приведена.

Представитель какой профессии изображён на выбранной фотографии? Какую работу выполняют люди этой профессии? Какие материалы / какое оборудование используют представители этой профессии в работе?

А)



Б)



В)



Выбранная фотография:

Критерии и указания к оцениванию		Баллы
К1	Определение профессии	1
	Правильно определена профессия. <i>При оценивании в качестве правильного ответа засчитываются допустимые названия любого уровня конкретизации (например, рабочий, строитель, маляр)</i>	1
	Профессия не определена в явном виде / определена неправильно	0
	<i>Если профессия в явном виде не определена / определена неправильно и по критерию К1 выставлен 0 баллов, то по всем остальным позициям оценивания выставляется 0 баллов</i>	
К2	Пояснение характера работы	1
	<i>При оценивании объём пояснения не учитывается; краткое пояснение, правильное по существу, может быть оценено максимальным баллом по данному критерию</i>	
	Правильно пояснено, какую работу выполняют представители выбранной профессии	1
	Пояснение о том, какую работу выполняют представители выбранной профессии, отсутствует. ИЛИ Ответ неправильный	0
К3	Указание материалов / оборудования	1
	<i>При оценивании в качестве правильного может быть принято указание материалов и/или оборудования в любом объёме</i>	
	Правильно указаны материалы и/или оборудование, используемое в работе представителями выбранной профессии	1
	Ответ неправильный	0
	<i>Максимальный балл</i>	3

9

27 марта отмечается Всемирный день театра.

2005

Январь							Февраль							Март							Апрель								
ПН	ВТ	СР	ЧТ	ПТ	СБ	ВС	ПН	ВТ	СР	ЧТ	ПТ	СБ	ВС	ПН	ВТ	СР	ЧТ	ПТ	СБ	ВС	ПН	ВТ	СР	ЧТ	ПТ	СБ	ВС		
					1	2			1	2	3	4	5	6			1	2	3	4	5	6					1	2	3
3	4	5	6	7	8	9	7	8	9	10	11	12	13	7	8	9	10	11	12	13	4	5	6	7	8	9	10		
10	11	12	13	14	15	16	14	15	16	17	18	19	20	14	15	16	17	18	19	20	11	12	13	14	15	16	17		
17	18	19	20	21	22	23	21	22	23	24	25	26	27	21	22	23	24	25	26	27	18	19	20	21	22	23	24		
24	25	26	27	28	29	30	28							28	29	30	31				25	26	27	28	29	30			
31																													

Май							Июнь							Июль							Август						
ПН	ВТ	СР	ЧТ	ПТ	СБ	ВС	ПН	ВТ	СР	ЧТ	ПТ	СБ	ВС	ПН	ВТ	СР	ЧТ	ПТ	СБ	ВС	ПН	ВТ	СР	ЧТ	ПТ	СБ	ВС
						1			1	2	3	4	5					1	2	3	1	2	3	4	5	6	7
2	3	4	5	6	7	8	6	7	8	9	10	11	12	4	5	6	7	8	9	10	8	9	10	11	12	13	14
9	10	11	12	13	14	15	13	14	15	16	17	18	19	11	12	13	14	15	16	17	15	16	17	18	19	20	21
16	17	18	19	20	21	22	20	21	22	23	24	25	26	18	19	20	21	22	23	24	22	23	24	25	26	27	28
23	24	25	26	27	28	29	27	28	29	30				25	26	27	28	29	30	31	29	30	31				
30	31																										

Сентябрь							Октябрь							Ноябрь							Декабрь							
ПН	ВТ	СР	ЧТ	ПТ	СБ	ВС	ПН	ВТ	СР	ЧТ	ПТ	СБ	ВС	ПН	ВТ	СР	ЧТ	ПТ	СБ	ВС	ПН	ВТ	СР	ЧТ	ПТ	СБ	ВС	
			1	2	3	4						1	2			1	2	3	4	5	6				1	2	3	4
5	6	7	8	9	10	11	3	4	5	6	7	8	9	7	8	9	10	11	12	13	5	6	7	8	9	10	11	
12	13	14	15	16	17	18	10	11	12	13	14	15	16	14	15	16	17	18	19	20	12	13	14	15	16	17	18	
19	20	21	22	23	24	25	17	18	19	20	21	22	23	21	22	23	24	25	26	27	19	20	21	22	23	24	25	
26	27	28	29	30			24	25	26	27	28	29	30	28	29	30					26	27	28	29	30	31		
							31																					

 Обведи эту дату в календаре.

Запиши, на какой день недели приходилась эта дата в 2005 году.

 Ответ: _____

В нашей стране много театров, в том числе детских. Как ты думаешь, зачем родители водят детей в театр? (Напиши ответ объёмом до пяти предложений.)

2005

Январь							Февраль							Март							Апрель							
ПН	ВТ	СР	ЧТ	ПТ	СБ	ВС	ПН	ВТ	СР	ЧТ	ПТ	СБ	ВС	ПН	ВТ	СР	ЧТ	ПТ	СБ	ВС	ПН	ВТ	СР	ЧТ	ПТ	СБ	ВС	
					1	2		1	2	3	4	5	6		1	2	3	4	5	6					1	2	3	
3	4	5	6	7	8	9	7	8	9	10	11	12	13	7	8	9	10	11	12	13	4	5	6	7	8	9	10	
10	11	12	13	14	15	16	14	15	16	17	18	19	20	14	15	16	17	18	19	20	11	12	13	14	15	16	17	
17	18	19	20	21	22	23	21	22	23	24	25	26	27	21	22	23	24	25	26	27	18	19	20	21	22	23	24	
24	25	26	27	28	29	30	28							28	29	30	31				25	26	27	28	29	30		
31																												
Май							Июнь							Июль							Август							
ПН	ВТ	СР	ЧТ	ПТ	СБ	ВС	ПН	ВТ	СР	ЧТ	ПТ	СБ	ВС	ПН	ВТ	СР	ЧТ	ПТ	СБ	ВС	ПН	ВТ	СР	ЧТ	ПТ	СБ	ВС	
						1			1	2	3	4	5					1	2	3		1	2	3	4	5	6	7
2	3	4	5	6	7	8	6	7	8	9	10	11	12	4	5	6	7	8	9	10	8	9	10	11	12	13	14	
9	10	11	12	13	14	15	13	14	15	16	17	18	19	11	12	13	14	15	16	17	15	16	17	18	19	20	21	
16	17	18	19	20	21	22	20	21	22	23	24	25	26	18	19	20	21	22	23	24	22	23	24	25	26	27	28	
23	24	25	26	27	28	29	27	28	29	30				25	26	27	28	29	30	31	29	30	31					
30	31																											
31																												
Сентябрь							Октябрь							Ноябрь							Декабрь							
ПН	ВТ	СР	ЧТ	ПТ	СБ	ВС	ПН	ВТ	СР	ЧТ	ПТ	СБ	ВС	ПН	ВТ	СР	ЧТ	ПТ	СБ	ВС	ПН	ВТ	СР	ЧТ	ПТ	СБ	ВС	
			1	2	3	4					1	2		1	2	3	4	5	6				1	2	3	4		
5	6	7	8	9	10	11	3	4	5	6	7	8	9	7	8	9	10	11	12	13	5	6	7	8	9	10	11	
12	13	14	15	16	17	18	10	11	12	13	14	15	16	14	15	16	17	18	19	20	12	13	14	15	16	17	18	
19	20	21	22	23	24	25	17	18	19	20	21	22	23	21	22	23	24	25	26	27	19	20	21	22	23	24	25	
26	27	28	29	30			24	25	26	27	28	29	30	28	29	30				26	27	28	29	30	31			
							31																					

Указания по оцениванию	Баллы
Отметка даты в календаре	
Дата в календаре отмечена верно	1
Дата в календаре отмечена неверно / не отмечена	0
Запись дня недели	
День недели записан верно: воскресенье	1
День недели записан неверно / не записан	0
Ответ на вопрос	
Дан уместный ответ на вопрос, в котором в общей форме или на примере(-ах) показана хотя бы одна причина / приведено хотя бы одно обоснование	1
В ответе наряду с верными имеются ошибочные суждения или рассуждения общего характера. ИЛИ Ответ не относится к заданию	0
<i>Максимальный балл</i>	3

10

10.1. Запиши название региона: республики, или области, или края, или автономного округа, в котором ты живёшь.

Ответ: _____

Как называется главный город твоего региона?



Ответ: _____

10.2. Производством каких товаров (продуктов) известен твой регион?

Ответ: _____

Какие растения встречаются в природе твоего региона (укажи не менее трёх растений)? Опиши одно из этих растений. Как это растение используется людьми?

10.1.

Указания к оцениванию		Баллы
Правильно указаны название региона и его главный город <i>(принимается указание крупного города, находящегося в регионе)</i>		2
Правильно указано только название региона. ИЛИ Правильно указан только главный город региона <i>(принимается указание крупного города, находящегося в регионе)</i>		1
Ответ неправильный		0
<i>Максимальный балл</i>		2

10.2.

Критерии и указания к оцениванию		Баллы
К1	Указание товаров (продуктов), производством которых известен регион	1
	Правильно указаны товары (продукты), производством которых известен регион. <i>(принимается указание одного товара (продукта))</i>	1
	Товары (продукты), производством которых известен регион, не указаны или указаны неправильно	0
К2	Названия растений, которые встречаются в природе региона	1
	Правильно названо не менее трёх растений	1
	Правильно названы только одно-два растения. ИЛИ Не названо правильно ни одного растения	0
К3	Рассказ об одном из растений	2
	Рассказ содержит корректное описание растения и указание на его использование людьми	2
	Рассказ содержит только корректное описание растения. ИЛИ Рассказ содержит описание растения и указание на его использование людьми. Допущены фактические ошибки, существенно не искажающие его смысла. ИЛИ Приведена только информация об использовании растения людьми	1
	Приведены рассуждения общего характера, не соответствующие требованию задания. ИЛИ Ответ неправильный	0
<i>Максимальный балл</i>		4

Система оценивания выполнения всей работы

Максимальный балл за выполнение работы – 32.

Рекомендации по переводу первичных баллов в отметки по пятибалльной шкале

Отметка по пятибалльной шкале	«2»	«3»	«4»	«5»
Первичные баллы	0–7	8–17	18–26	27–32