

**Проверочная работа  
по предмету «ОКРУЖАЮЩИЙ МИР»**

**5 класс (по программе начальной школы)**

**Вариант 2**

**Инструкция по выполнению работы**

На выполнение работы по предмету «Окружающий мир» даётся 45 минут. Работа состоит из двух частей и включает в себя 10 заданий.

Ответы на задания запиши в поле ответа в тексте работы.

При выполнении работы не разрешается пользоваться учебником, рабочими тетрадями и другим справочным материалом.

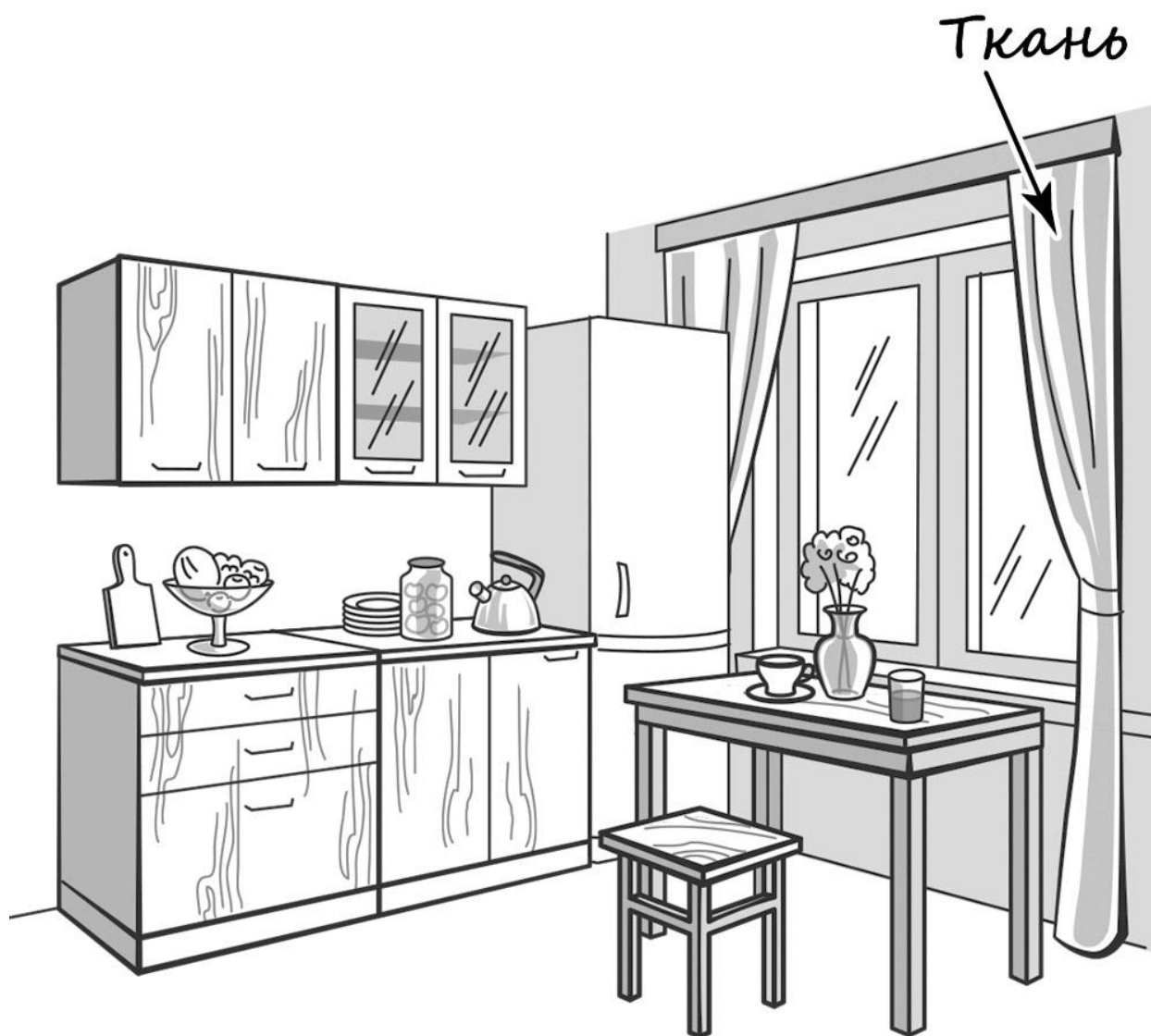
Советуем выполнять задания в том порядке, в котором они даны. Для экономии времени пропускай задание, которое не удаётся выполнить сразу, и переходи к следующему. Постарайся выполнить как можно больше заданий.

***Желаем успеха!***

## Часть 1

1) Рассмотрй рисунок, на котором изображена кухня. Занавеска на окне изготовлена из ткани. Она отмечена на рисунке стрелкой с соответствующей надписью.

Покажи на рисунке стрелкой любой предмет (любую деталь) из стекла и любой предмет (любую деталь) из дерева. Подпиши название соответствующего материала рядом с каждой стрелкой.



2

На интернет-сайтах погоды можно встретить подобные таблицы. Изучи прогноз погоды на трое суток по приведённой ниже таблице.

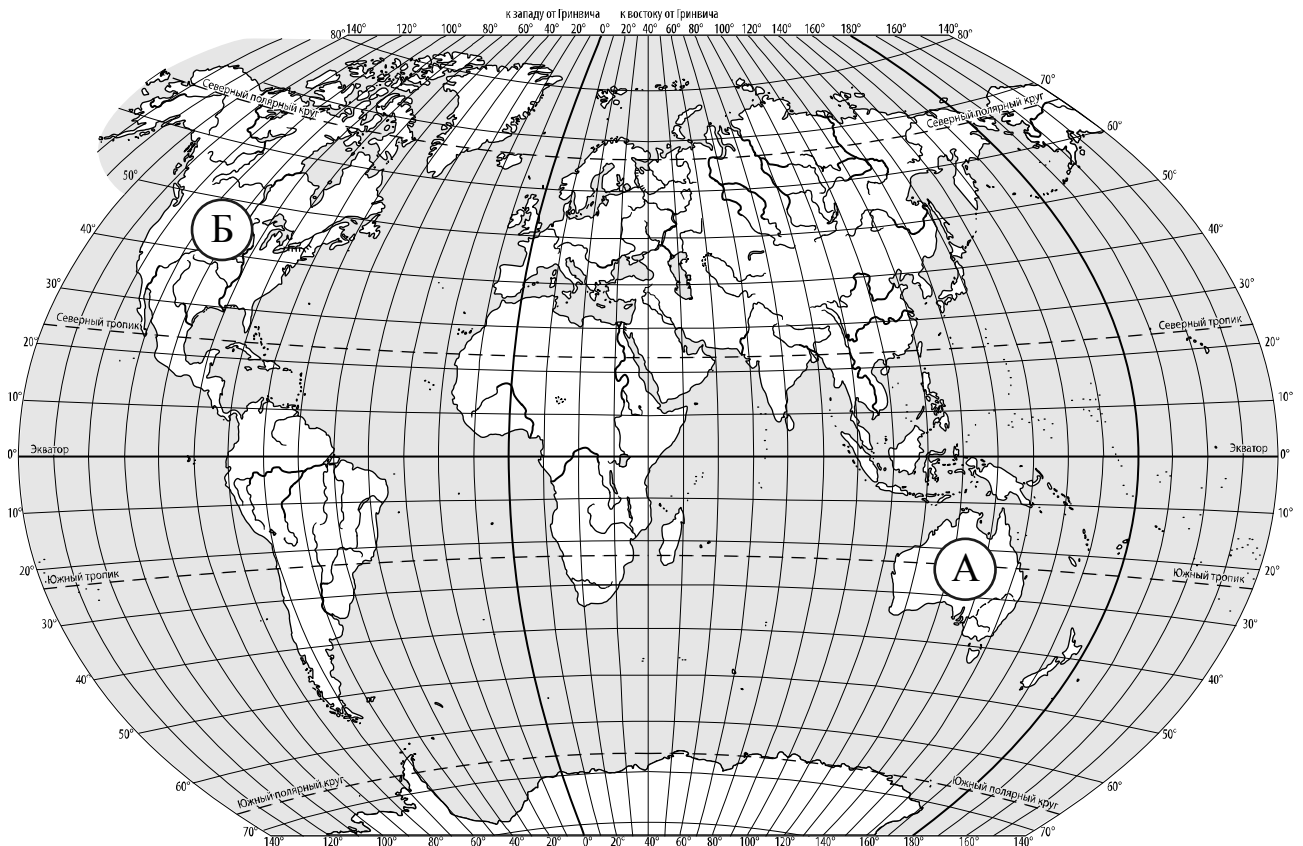
	Понедельник, 27 апреля				Вторник, 28 апреля				Среда, 29 апреля			
	Ночь	Утро	День	Вечер	Ночь	Утро	День	Вечер	Ночь	Утро	День	Вечер
Облачность и атмосферные осадки												
Температура воздуха, °С	8	9	14	13	14	15	17	13	12	14	19	16
Направление ветра												
	СЗ	С	З	З	З	ЮВ	ЮВ	Ю	Ю	Ю	ЮВ	Ю
Влажность воздуха, %	89	88	85	83	81	80	78	79	88	84	82	80

Выбери верные утверждения об ожидаемой погоде на эти трое суток и запиши в строку ответа их номера.

- 1) В течение трёх суток дождя не будет только в среду.
- 2) Самое холодное утро в течение трёх суток ожидается в понедельник.
- 3) В среду утром и днём будет дуть южный ветер.
- 4) Во вторник влажность воздуха будет не ниже 80%.

Ответ: \_\_\_\_\_

3. Рассмотрни карту мира. На ней буквами А и Б отмечены два материка.



3.1. Запиши название каждого материка в отведённое для этого поле.



Название материка (А) :

Название материка (Б) :

---

3.2. На следующей странице представлены фотографии белолового орлана, коалы, рыси и собаки динго. Запиши на строчках ниже название каждого из этих животных рядом с номером фотографии, на которой оно изображено.



1) \_\_\_\_\_ 2) \_\_\_\_\_

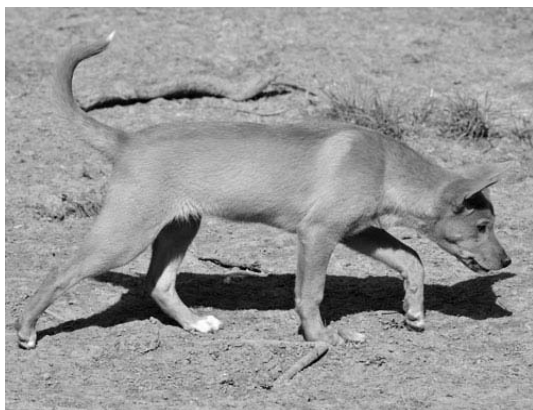
3) \_\_\_\_\_ 4) \_\_\_\_\_

3.3. Какие из этих животных обитают в естественной среде (не в зоопарке) на материке А, а какие – на материке Б? Запиши **номера** фотографий с изображением этих животных в таблицу под соответствующими буквами.



Ответ:

Материк	А	Б
Животные		



1)



2)

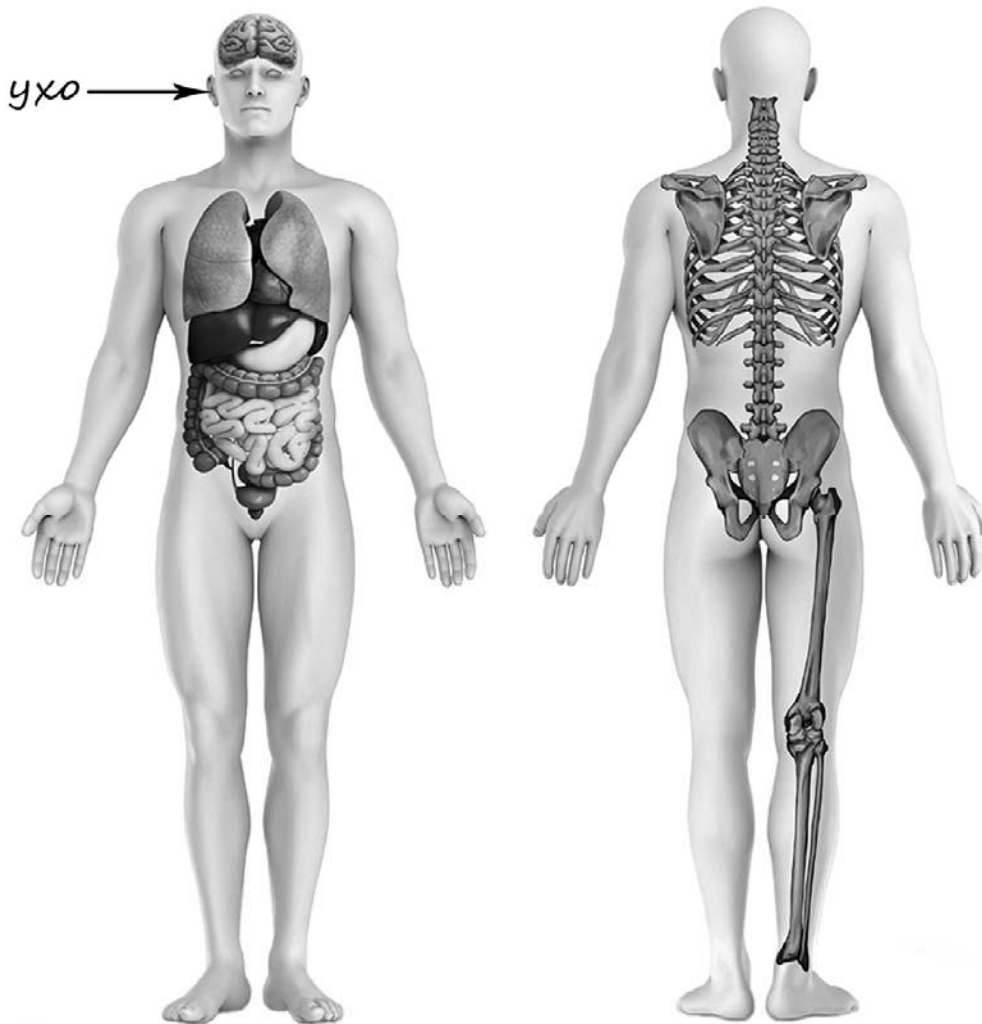


3)



4)

4) Рассмотрите изображение человека. Покажите стрелками и подпишите *колени*, *ягодицы* и *головной мозг* человека так, как показано на примере.



5) Составьте два правила сохранения здоровья и правильного поведения человека из приведённых частей фраз: для этого к каждой позиции первого столбца выберите соответствующую позицию из второго столбца.

**Начало фразы**

**Продолжение фразы**

- |  |  |
|--|--|
| <p>А) При перевозке собаки в общественном транспорте</p> <p>Б) Если на улице к тебе подбежала незнакомая собака,</p> | <p>1) следует надеть варежки или перчатки.</p> <p>2) следует надеть на неё намордник поводок.</p> <p>3) не следует её гладить.</p> |
|--|--|

Запиши в таблицу выбранные цифры под соответствующими буквами.



Ответ:

Начало фразы	А	Б
Продолжение фразы		

6

Карина решила провести опыт с выращиванием газона. Она выделила для посадки два расположенных рядом одинаковых участка земли. Один из участков весь день освещался солнцем, а другой был заслонён от солнца кустами и деревьями. На каждом из участков Карина сняла слой почвы, насыпала небольшой слой песка, чтобы вода не задерживалась на поверхности, и сверху насыпала специальный садовый грунт. После этого Карина равномерно посеяла на каждом из участков семена травы одного сорта. Во время опыта уход за участками был одинаковым.

6.1. Сравни условия произрастания травы на двух участках в описанном опыте. Подчеркни в каждой строке одно из выделенных слов.

Освещённость двух участков:

**одинаковая / различная**

Подготовка почвы для посадки травы на двух участках:

**одинаковая / различная**

Сорт травы на двух участках:

**одинаковый / различный**

6.2. Какие наблюдения нужно проводить Карине, чтобы выяснить, как влияет освещённость участка на рост травы?

Ответ: \_\_\_\_\_

\_\_\_\_\_

6.3. Если бы Карина хотела выяснить, зависит ли рост травы от того, насколько часто её стригут, с помощью какого опыта она могла бы это сделать? Опиши этот опыт.

Ответ: \_\_\_\_\_

\_\_\_\_\_

\_\_\_\_\_

\_\_\_\_\_

\_\_\_\_\_

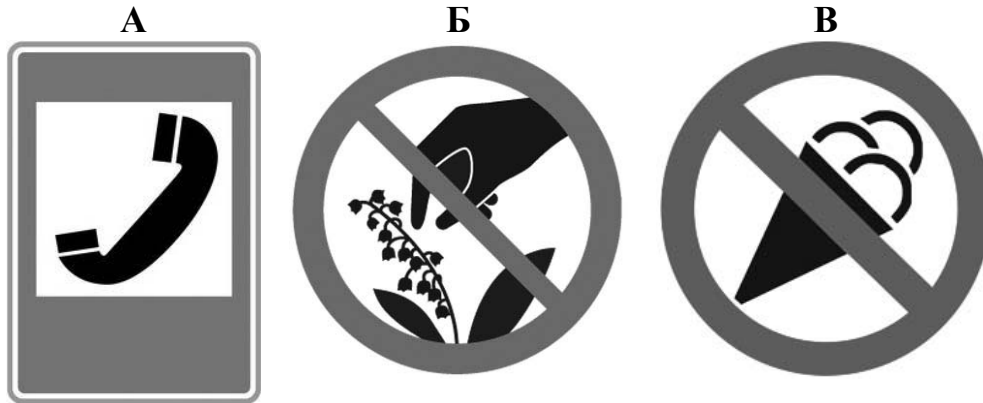
\_\_\_\_\_

**Часть 2**

*При выполнении заданий 7–10 последовательно отвечай на каждый из представленных вопросов. Ответы записывай чётко и разборчиво, соблюдая нормы речи.*

7

Рассмотри знаки, изображённые на рисунках, и ответь на вопросы.



7.1. Какой из этих знаков можно встретить у входа в библиотеку?

Ответ.

Какое правило отражает этот знак?

Ответ: \_\_\_\_\_  
\_\_\_\_\_

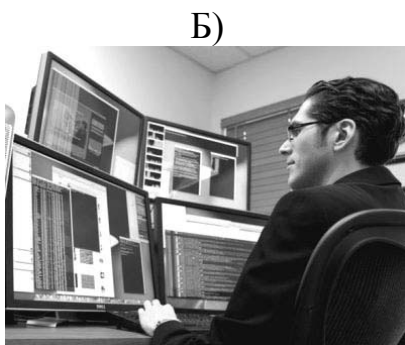
7.2. Какие правила отражают два других знака? Запиши ответы в таблицу.

ЗНАК	ПРАВИЛО



8 На фотографиях изображены люди разных профессий за работой. Выбери ОДНУ из фотографий и запиши букву, под которой она приведена.

Представитель какой профессии изображён на выбранной фотографии? Какую работу выполняют люди этой профессии? Какие материалы / какое оборудование используют представители этой профессии в работе?



Выбранная фотография:

Ответ: \_\_\_\_\_  
\_\_\_\_\_  
\_\_\_\_\_  
\_\_\_\_\_  
\_\_\_\_\_  
\_\_\_\_\_

9

27 марта отмечается Всемирный день театра.

## 2005

Январь							Февраль							Март							Апрель							
ПН	ВТ	СР	ЧТ	ПТ	СБ	ВС	ПН	ВТ	СР	ЧТ	ПТ	СБ	ВС	ПН	ВТ	СР	ЧТ	ПТ	СБ	ВС	ПН	ВТ	СР	ЧТ	ПТ	СБ	ВС	
					1	2		1	2	3	4	5	6		1	2	3	4	5	6					1	2	3	
3	4	5	6	7	8	9	7	8	9	10	11	12	13	7	8	9	10	11	12	13	4	5	6	7	8	9	10	
10	11	12	13	14	15	16	14	15	16	17	18	19	20	14	15	16	17	18	19	20	11	12	13	14	15	16	17	
17	18	19	20	21	22	23	21	22	23	24	25	26	27	21	22	23	24	25	26	27	18	19	20	21	22	23	24	
24	25	26	27	28	29	30	28							28	29	30	31				25	26	27	28	29	30		
31																												
Май							Июнь							Июль							Август							
ПН	ВТ	СР	ЧТ	ПТ	СБ	ВС	ПН	ВТ	СР	ЧТ	ПТ	СБ	ВС	ПН	ВТ	СР	ЧТ	ПТ	СБ	ВС	ПН	ВТ	СР	ЧТ	ПТ	СБ	ВС	
						1			1	2	3	4	5					1	2	3		1	2	3	4	5	6	7
2	3	4	5	6	7	8	6	7	8	9	10	11	12	4	5	6	7	8	9	10	8	9	10	11	12	13	14	
9	10	11	12	13	14	15	13	14	15	16	17	18	19	11	12	13	14	15	16	17	15	16	17	18	19	20	21	
16	17	18	19	20	21	22	20	21	22	23	24	25	26	18	19	20	21	22	23	24	22	23	24	25	26	27	28	
23	24	25	26	27	28	29	27	28	29	30				25	26	27	28	29	30	31	29	30	31					
30	31																											
Сентябрь							Октябрь							Ноябрь							Декабрь							
ПН	ВТ	СР	ЧТ	ПТ	СБ	ВС	ПН	ВТ	СР	ЧТ	ПТ	СБ	ВС	ПН	ВТ	СР	ЧТ	ПТ	СБ	ВС	ПН	ВТ	СР	ЧТ	ПТ	СБ	ВС	
			1	2	3	4						1	2		1	2	3	4	5	6					1	2	3	4
5	6	7	8	9	10	11	3	4	5	6	7	8	9	7	8	9	10	11	12	13	5	6	7	8	9	10	11	
12	13	14	15	16	17	18	10	11	12	13	14	15	16	14	15	16	17	18	19	20	12	13	14	15	16	17	18	
19	20	21	22	23	24	25	17	18	19	20	21	22	23	21	22	23	24	25	26	27	19	20	21	22	23	24	25	
26	27	28	29	30			24	25	26	27	28	29	30	28	29	30				26	27	28	29	30	31			

Обведи эту дату в календаре.

Запиши, на какой день недели приходилась эта дата в 2005 году.

Ответ: \_\_\_\_\_

В нашей стране много театров, в том числе детских. Как ты думаешь, зачем родители водят детей в театр? (Напиши ответ объёмом до пяти предложений.)

Ответ: \_\_\_\_\_

---



---



---



---



---



---

10

10.1. Запиши название региона: республики, или области, или края, или автономного округа, в котором ты живёшь.

Ответ: \_\_\_\_\_

Как называется главный город твоего региона?

Ответ: \_\_\_\_\_

10.2. Производством каких товаров (продуктов) известен твой регион?

Ответ: \_\_\_\_\_

\_\_\_\_\_

Какие растения встречаются в природе твоего региона (укажи не менее трёх растений)? Опиши одно из этих растений. Как это растение используется людьми?

Ответ: \_\_\_\_\_

\_\_\_\_\_

\_\_\_\_\_

\_\_\_\_\_

\_\_\_\_\_

\_\_\_\_\_

\_\_\_\_\_