

Система оценивания проверочной работы

Правильный ответ на каждое из заданий 2.1, 2.2, 3.2, 4.1, 4.2, 4.3 и 6.1 оценивается 1 баллом.

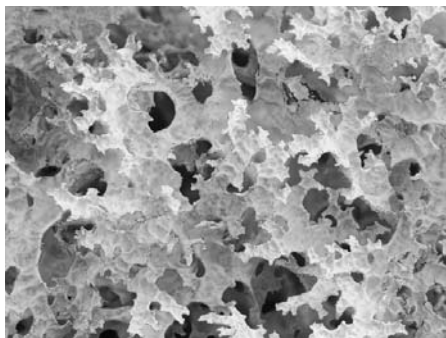
Полный правильный ответ на каждое из заданий 3.1 и 7.1 оценивается 2 баллами. Если в ответе допущена одна ошибка (в том числе написана лишняя цифра или не написана одна необходимая цифра), выставляется 1 балл; если допущено две или более ошибки – 0 баллов.

Правильный ответ на задание 5 оценивается 2 баллами. Если в ответе переставлены местами два элемента, выставляется 1 балл, более двух элементов – 0 баллов.

1

Рассмотрите фотографии с изображением представителей различных объектов природы.

1.1. Подпишите их названия, используя слова из предложенного списка: *лишайники, растения, животные*.



А. _____ Б. _____



В. _____

1.2. Два из изображённых на фотографиях объекта объединены общим признаком. Выпишите название объекта, «выпадающего» из общего ряда. Объясните свой выбор.

Ответ: _____

1.3. В приведённом ниже списке даны характеристики объектов живой природы. Все они, за исключением одной, относятся к характеристикам объекта, изображённого в задании 1.1 над буквой В. Выпишите эту характеристику, которая «выпадает» из общего ряда. Объясните свой выбор.

Фотосинтез, активный образ жизни, клеточное строение, половое размножение.

Ответ: _____

1.1.

Содержание верного ответа и указания по оцениванию	Баллы
<div style="display: flex; justify-content: space-around; align-items: center;"> <div style="text-align: center;">  <p>А. лишайники</p> </div> <div style="text-align: center;">  <p>Б. растения</p> </div> </div> <div style="text-align: center; margin-top: 20px;">  <p>В. животные</p> </div>	
Верно подписаны три объекта живой природы	1
Верно подписаны один-два объекта живой природы. ИЛИ Ответ неправильный	0
<i>Максимальный балл</i>	<i>1</i>

1.2.

Содержание верного ответа и указания по оцениванию (допускаются иные формулировки ответа, не искажающие его смысла)	Баллы
<p>Правильный ответ должен содержать следующие <u>элементы</u>:</p> <p>1) <u>«выпадающий» из логического ряда объект</u>: животные;</p> <p>2) <u>объяснение</u>, например: способны к активному образу жизни / имеют ограниченный рост / клетки не имеют клеточных стенок.</p> <p>ИЛИ</p> <p>1) <u>«выпадающий» из логического ряда объект</u>: лишайники;</p> <p>2) <u>объяснение</u>, например: состоят из грибов и водорослей (цианобактерий) / симбиотические организмы.</p> <p>Объяснение может быть приведено в иной, близкой по смыслу формулировке</p>	
Правильно указан объект, дано объяснение	2
Правильно указан только объект	1
Объект указан неправильно независимо от наличия/отсутствия объяснения. ИЛИ Ответ неправильный	0
<i>Максимальный балл</i>	<i>2</i>

1.3.

Содержание верного ответа и указания по оцениванию (допускаются иные формулировки ответа, не искажающие его смысла)	Баллы
Правильный ответ должен содержать следующие <u>элементы</u> : 1) « <u>выпадающая</u> » из логического ряда характеристика: фотосинтез; 2) <u>объяснение</u> , например: способностью к фотосинтезу характеризуются растения (и цианобактерии), ИЛИ животные неспособны к фотосинтезу. Объяснение может быть приведено в иной, близкой по смыслу формулировке	
Правильно указана характеристика, дано объяснение	2
Правильно указана только характеристика	1
Характеристика указана неправильно независимо от наличия/отсутствия объяснения. ИЛИ Ответ неправильный	0
<i>Максимальный балл</i>	2

2

2.1. Кровеносная система человека доставляет лекарственные препараты от кишечника к больным органам. Найдите в приведённом ниже списке и запишите название этого процесса.

Дыхание, питание, транспорт веществ, раздражимость.

Ответ: _____

2.2. В чём заключается значение этого процесса для человека?

Ответ: _____

2.1	Транспорт веществ
2.2	Перемещение веществ

3

3.1. Выберите из приведённого ниже списка два примера оборудования, которые следует использовать для наблюдения за перемещениями зайцев-русаков в природе.

Список приборов:

- 1) мерный цилиндр
- 2) датчик спутниковой навигации
- 3) покровное стекло
- 4) бинокль
- 5) ботаническая папка

Запишите в таблицу номера выбранных примеров оборудования.

Ответ:

--	--

3.2. Знаниями в области какой биологической науки Вы воспользуетесь, проводя такое наблюдение?

Ответ: _____

3.1	24 (в любой последовательности)
3.2	Зоология/Экология/Этология

4

4.1. Ольга на уроке изучала устройство цифрового микроскопа и делала соответствующие подписи к рисунку. Какую деталь микроскопа на рисунке она обозначила буквой А?

Ответ: _____

4.2. Какую функцию выполняет эта часть цифрового микроскопа при работе с ним?

Ответ: _____

4.3. Ольга рассмотрела мякоть плода яблока под цифровым микроскопом, на котором было указано:

– увеличение объектива – 10.

Какое увеличение даёт данный микроскоп?

Ответ: _____



4.1	Основание (подставка)
4.2	Опора штатива (микроскопа)
4.3	10

5

Светлана и Пётр собрали разных животных для живого уголка. Для каждого животного им необходимо составить «паспорт», соответствующий положению этого животного в общей классификации организмов. Помогите ребятам записать в таблицу слова (словосочетания) из предложенного списка (или их цифровые обозначения) в такой последовательности, чтобы получился «паспорт» животного, изображённого на фотографии.



Речной рак широкопалый

Список слов (словосочетаний):

- 1) Многоклеточные
- 2) Речной рак широкопалый
- 3) Речной рак
- 4) Животные

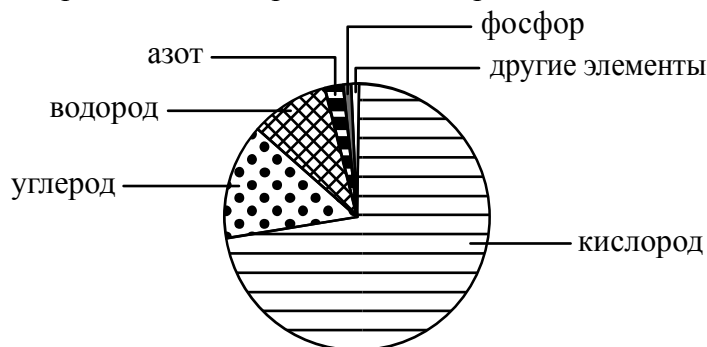


Царство	Подцарство	Род	Вид

5	царство – Животные подцарство – Многоклеточные род – Речной рак вид – Речной рак широкопалый ИЛИ 4132
----------	--

6

На диаграмме показано процентное содержание некоторых химических элементов в клетке.



6.1. Содержание какого химического элемента в клетке составляет примерно 20%?

Ответ: _____

6.2. В результате какого процесса жизнедеятельности растительного организма происходит образование и выделение кислорода?

Ответ: _____

6.1

Углерод

6.2

Содержание верного ответа и указания к оцениванию (допускаются иные формулировки ответа, не искажающие его смысла)	Баллы
Правильный ответ должен содержать <u>ответ на вопрос</u> : фотосинтез (воздушное питание)	
Дан правильный ответ на вопрос	1
Ответ неправильный	0
	<i>Максимальный балл</i>
	<i>1</i>

7

Прочитайте текст и выполните задания.

(1)Медоносные пчёлы содержатся человеком для получения мёда, воска, перги и других ценных продуктов. (2)Тело пчелы разделено на три отдела: голову, грудь и брюшко. (3)Брюшко пчёл имеет предупреждающую об их опасности яркую жёлто-чёрную окраску. (4)Медоносные пчёлы живут семьёй, в которой одна плодовитая самка (матка), тысячи неплодовитых самок (рабочих пчёл) и несколько сотен плодовитых самцов (трутней). (5)Смена ролей рабочей пчелы связана с постепенным развитием «молочных», восковых и ядовитых желёз. (6)Рабочие медоносный пчёлы, так же как многие другие насекомые (например, бабочки боярышницы, бабочки шашечницы и бабочки крапивницы), питаются нектаром с цветков многих растений.

7.1. В каких предложениях текста описываются физиологические признаки пчёл? Запишите номера выбранных предложений.

Ответ: _____

7.2. Сделайте описание бабочки крапивницы по следующему плану.

А) Какую среду обитания освоила крапивница?

Ответ: _____

Б) Какой признак внешнего строения крапивницы указывает на её приспособленность к жизни в условиях этой среды? Ответ поясните.

Ответ: _____



В) Какие отношения складываются между крапивницей и домашней пчелой в естественных и искусственных экосистемах?

Ответ: _____

7.1

45 (в любой последовательности)

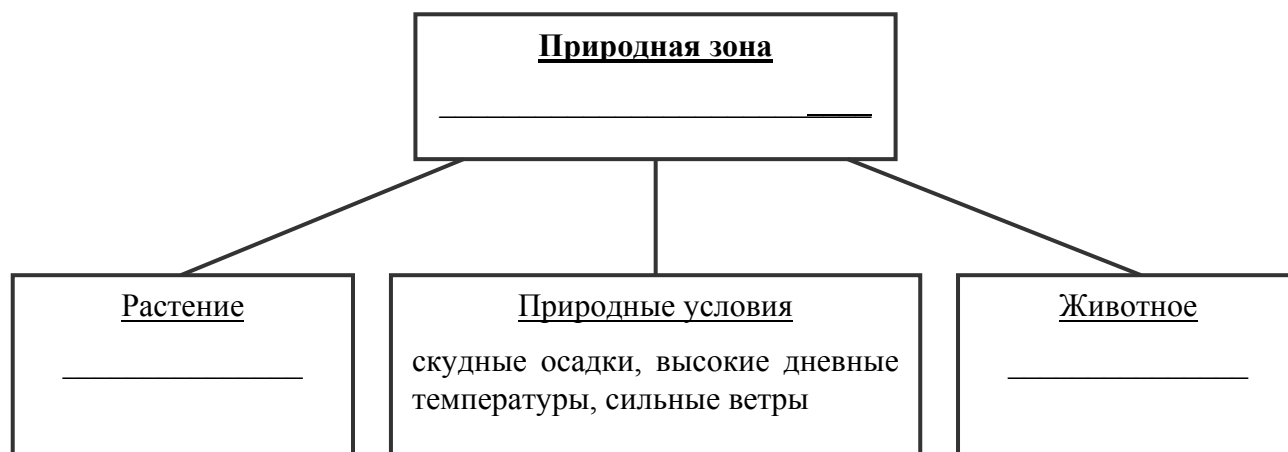
7.2

Содержание верного ответа и указания по оцениванию (допускаются иные формулировки ответа, не искажающие его смысла)	Баллы
Правильный ответ должен содержать <u>описание/признаки по трём пунктам плана</u> : А) наземно-воздушную; Б) крылья для полёта, ИЛИ конечности для передвижения, ИЛИ жёсткие покровы для защиты (опоры); В) конкурентные. Элементы описания могут быть приведены в иной, близкой по смыслу формулировке	
Правильно даны ответы по трём пунктам плана	3
Правильно даны ответы по двум любым пунктам плана	2
Правильно дан ответ только по одному любому пункту плана	1
Ответ неправильный	0
<i>Максимальный балл</i>	3

8

Заполните пустые ячейки на схеме, выбрав необходимые слова и/или словосочетания из приведённого списка.

Песчаный удавчик, тайга, песок, ель, тундра, перекасти-поле, карликовая берёза, глухарь, пустыня.

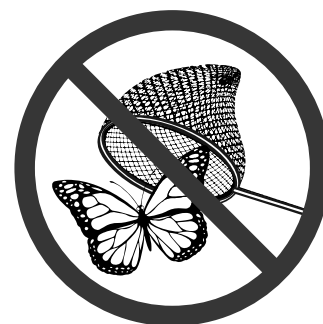


Содержание верного ответа и указания по оцениванию	Баллы
<p>Правильный ответ должен содержать <u>заполненную схему</u> с вписанными в неё названиями природной зоны, растения и животного.</p>	
Схема заполнена правильно	2
В заполнении схемы допущена одна ошибка	1
В заполнении схемы допущены две или более ошибки. ИЛИ Ответ неправильный	0
<i>Максимальный балл</i>	2

9

Как Вы думаете, какое правило устанавливается изображённым на рисунке знаком?

Напишите в ответе это правило и укажите место, где можно встретить такой знак.



Ответ: _____

Содержание верного ответа и указания к оцениванию (допускаются иные формулировки ответа, не искажающие его смысла)	Баллы
Правильный ответ должен содержать следующие <u>элементы</u> : 1) <u>правило</u> : здесь запрещается ловить бабочек; 2) <u>указание места</u> : в заповеднике / ботаническом саду / национальном парке. Правило и указание места могут быть приведены в иной, близкой по смыслу формулировке	
Правильно определено и записано правило, указано место	2
Правильно определено и записано правило, место не указано.	1
ИЛИ Правильно указано место, не определено и не записано правило	
Правило и место не определены / определены неправильно	0
<i>Максимальный балл</i>	2

10

На фотографии изображён представитель одной из профессий, связанных с биологией. Определите эту профессию.



Ответ: _____

Напишите, какую работу выполняют люди этой профессии. Чем эта работа полезна обществу?

Ответ: _____

Критерии и указания к оцениванию		Баллы
К1	Определение профессии <i>Принимается в качестве правильного ответа указание любой профессии, соответствующей изображению</i>	1
	Профессия: животновод / фермер / работник по уходу за животными	1
	Профессия не определена в явном виде / определена неправильно	0
	<i>Если профессия в явном виде не определена / определена неправильно и по критерию К1 выставлен 0 баллов, то по всем остальным позициям оценивания выставляется 0 баллов</i>	
К2	Пояснение характера работы <i>При оценивании объём пояснения не учитывается; краткое пояснение, правильное по существу, может быть оценено максимальным баллом по данному критерию</i>	1
	Правильно пояснено, какую работу выполняют представители данной профессии	1
	Пояснение о том, какую работу выполняют представители данной профессии, отсутствует. ИЛИ Ответ неправильный	0
К3	Объяснение пользы для общества <i>При оценивании в качестве правильного может быть принято объяснение в любом объёме. Главное – конкретизация объяснения применительно к данной профессии</i>	1
	Дано уместное объяснение того, чем работа людей данной профессии полезна обществу	1
	Приведены рассуждения общего характера, не связанные с общественной значимостью данной профессии. ИЛИ Ответ неправильный	0
<i>Максимальный балл</i>		3

Система оценивания выполнения всей работы

Максимальный балл за выполнение работы – **29**.

Рекомендации по переводу первичных баллов в отметки по пятибалльной шкале

Отметка по пятибалльной шкале	«2»	«3»	«4»	«5»
Первичные баллы	0–11	12–17	18–23	24–29